

Сора-Согеса: Об'єднаний голос фермерів та їхніх кооперативів в Європейському Союзі



Хто такі Сора та Согеса?

Дві організації....

Сора

Створена у 1958 році, Сора представляє 23 мільйони європейський фермерів та членів їхніх родин.

Согеса

Створена у 1959 році, Согеса представляє 22, 000 європейський сільськогосподарських кооперативи.

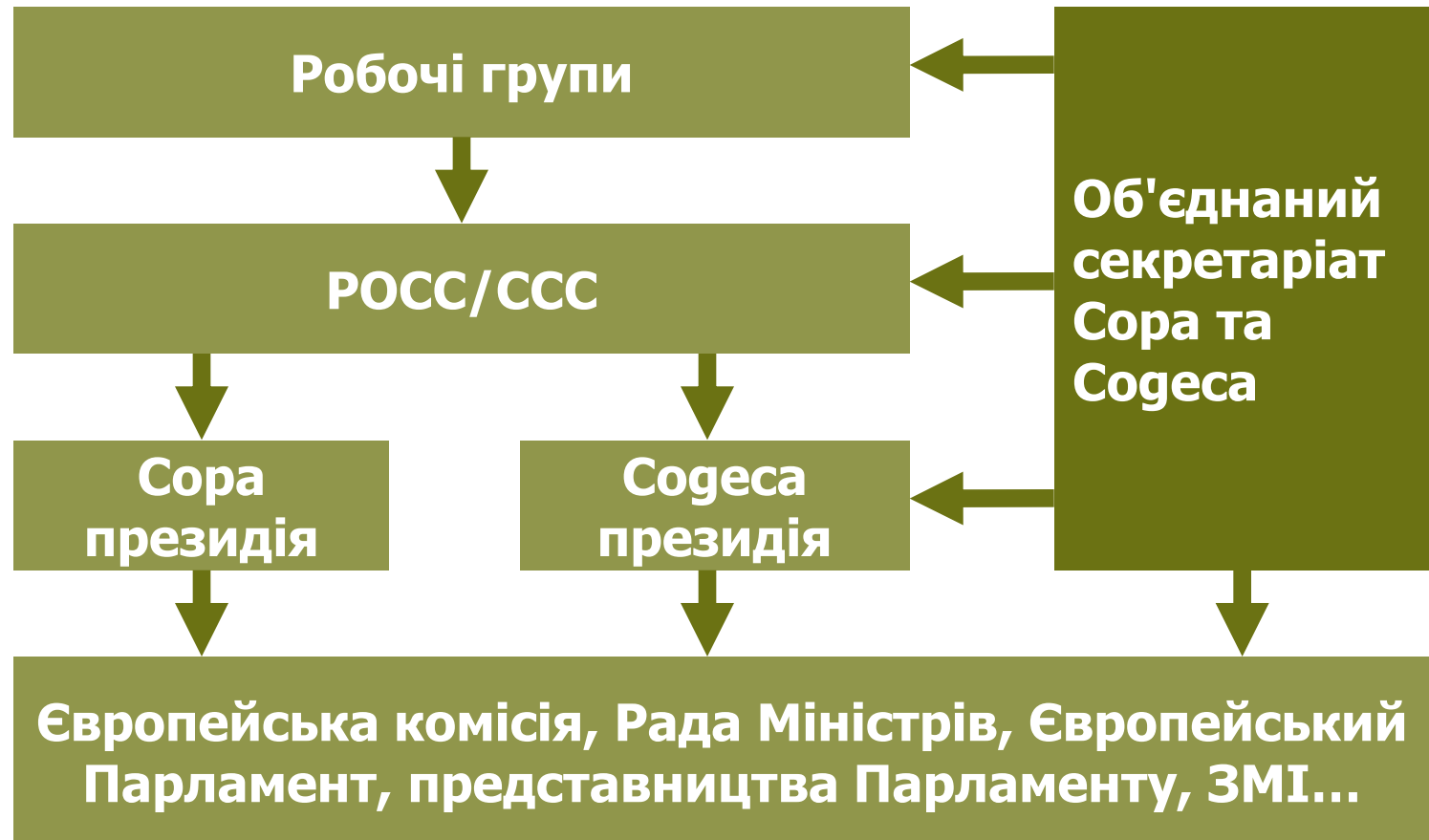
Сора та Согеса

У 1962 році було створено об'єднаний секретаріат, роблячи об'єднання одним з найбільших і найактивніших лобістських організацій в Брюсселі.

Місія Copa-Cogeca

- Захист загальних інтересів сільського господарства;
- Збереження та розвиток відносин з установами ЄС, а також з представницькими організаціями на рівні ЄС;
- Знаходження рішень, які відповідають спільним інтересам.

Лобіювання для аграрної політики



Фермери самостійно організуються - з політичної точки зору

- **Послідовність та єдність** у захисті політичних позицій;
- Підготовка у всіх важливих областях проведена на рівнях:
 - місцевому;
 - регіональному;
 - національному;
 - наднаціональному;
 - міжнародному.

Фермери самотійно організуються – у бізнесі

- Аграрні кооперативи представляють собою основні зацікавлені сторони у аграрно-харчовому секторі в усіх країнах-членах ЄС, а також в інших країнах Європи;
- Кооперативи – асоціації окремих людей; якими володіють фермери та що контролюються бізнесом;
- Діяльність кооперативів заснована на принципах:
 - економічної демократії;
 - прозорості;
 - солідарності;
- Роблять свій внесок у гарантування виробництва сприятливих для навколишнього середовища, високоякісних продуктів.

Загальні тенденції

- Фокусування на економіці, зайнятості та інфраструктурі;
- Посилення економічної та соціальної єдності між групами та регіонами – зменшуючи відмінності між багатшими та біднішими регіонами ЄС;
- Сталі методи виробництва, які гарантують стабільне забезпечення здоровими і високоякісними продуктами харчування та нехарчовими продуктам на конкурентній основі;
- Сприяння соціальній єдності.

Основні політичні області

- **Бюджет ЄС**

- відіграє основну роль у створенні Європи, представляючи собою єдину спільну політику щодо **витрат в розмірі менше 1% від** загальних громадських витрат уряду ЄС;
- сприяє сталому виробництву – захищає землю та навколишнє середовище, а також поважає високі стандарти покращення умов утримання для тварин.

- **САР**

- продовольча безпека та стабільність постачання -> **всесвітній попит на продукти харчування, що зростає, в комбінації зі змінами клімату -> більше ризиків для продовольчої безпеки;**
- внесок у сприяння широкому розвитку економіки, соціальних служб та сервісних служб у сільській місцевості, які високо ціняться суспільством;
- **уможливлення для фермерів отримання справедливого прибутку на ринку.**

Основні політичні області

- **Торгівля**
 - пріоритет – **багатосторонні перемовини на рівні ВТО**;
 - спільні погляди на роль сільського господарства в суспільстві;
 - захист принципів справедливої конкуренції.
- **Навколишнє середовище & клімат**
 - біорізноманіття, захист навколишнього середовища та інші суспільні послуги;
 - зміна клімату – адаптація до нього та пом'якшення впливу.
- **Харчовий ланцюг**
 - забезпечення продовольчої безпеки та стабільності при посиленні економічної ролі фермерського виробництва;
 - Вимога щодо забезпечення постачання продуктів харчування для населення світу, чия чисельність постійно зростає & зміна моделей харчування.

Інші вагомі компоненти

- нестабільність буде продовжуватися;
- інфраструктура має зберігатися -> зберігання, сушіння...
- відсутність/низька прибутковість -> слабка конкурентоспроможність;
- остання реформа САП (спільна аграрна політика) з багатьма бюрократичними елементами -> фокусування на створенні нової САП після 2020 року;
- незбалансований харчовий ланцюг через:
 - зростання глобалізації;
 - фермери є слабкими продавцями;
 - централізовані закупівлі;
 - несправедлива та жорстка комерційна практика;
- необхідно досягти справедливого, функціонального та прозорого харчового ланцюжку;
- підтримувати сильний експорт -> знаходити /розвивати нові ринки.



**Сора-Согеса:
Підтримка та розвиток
європейської моделі
сільського господарства**

www.copa-cogeca.eu