

Нижня Саксонія в Європі



Аграрна палата Нижньої Саксонії

- це площинна організація – завжди близька до членів та клієнтів.
- має фахову компетенцію, є нейтральною та незалежною.
- щоденно впроваджує ідею самоуправління на практиці – в формі зв'язку основної посади та посади на суспільних засадах.

Завдання

Аграрна палата Нижньої Саксонії бере на себе багаточисельні обов'язкові до виконання завдання та справи, що знаходяться у юрисдикції адміністративних органів федеральних земель, в тому числі:

Обов'язкові завдання:

1. Завдання сільськогосподарських спеціалізованих відомств та встановлення основних напрямків роботи
2. Сприяння сільськогосподарському виробництву з особливим врахуванням вимог щодо захисту тварин та ресурсів, а також захисту прав споживачів
3. Професійна підготовка, а також сприяння продовженню навчання та підвищенню кваліфікації
4. Проведення консультування з економічних питань

Обов'язкові завдання

5. Консультування найманих робітників
6. Сприяння збуту, а також гарантування якості сільськогосподарських виробів
7. Розробка печаток якості та добротності та їхнє обслуговування
8. Експертна справа
9. Видача експертиз
10. Участь у котируванні цін

Справи, що знаходяться у юрисдикції адміністративних органів федеральних земель, в тому числі

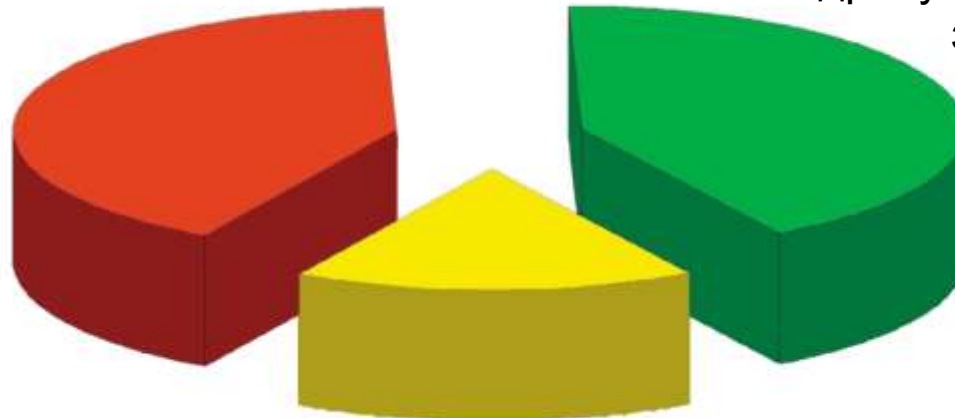
1. Завдання в рамках закону про розведення тварин
2. Відповідальні відомства згідно закону про селекцію рослин
3. Відповідальні відомства згідно закону про добрива
4. Місця визнання та додаткового контролю згідно закону про обіг посівного матеріалу
5. Підготовка аграрного звіту за допомогою даних з тестових господарств
6. Завдання в рамках постанови щодо гарантованих об'ємів молока
7. Впровадження земельних премій
8. Надання субсидій в рамках проведення аграрних заходів щодо навколишнього середовища

Фінансування

Бюджет аграрної палати у 2014 році: 193 мільйони євро

Інші надходження та збори 49 %

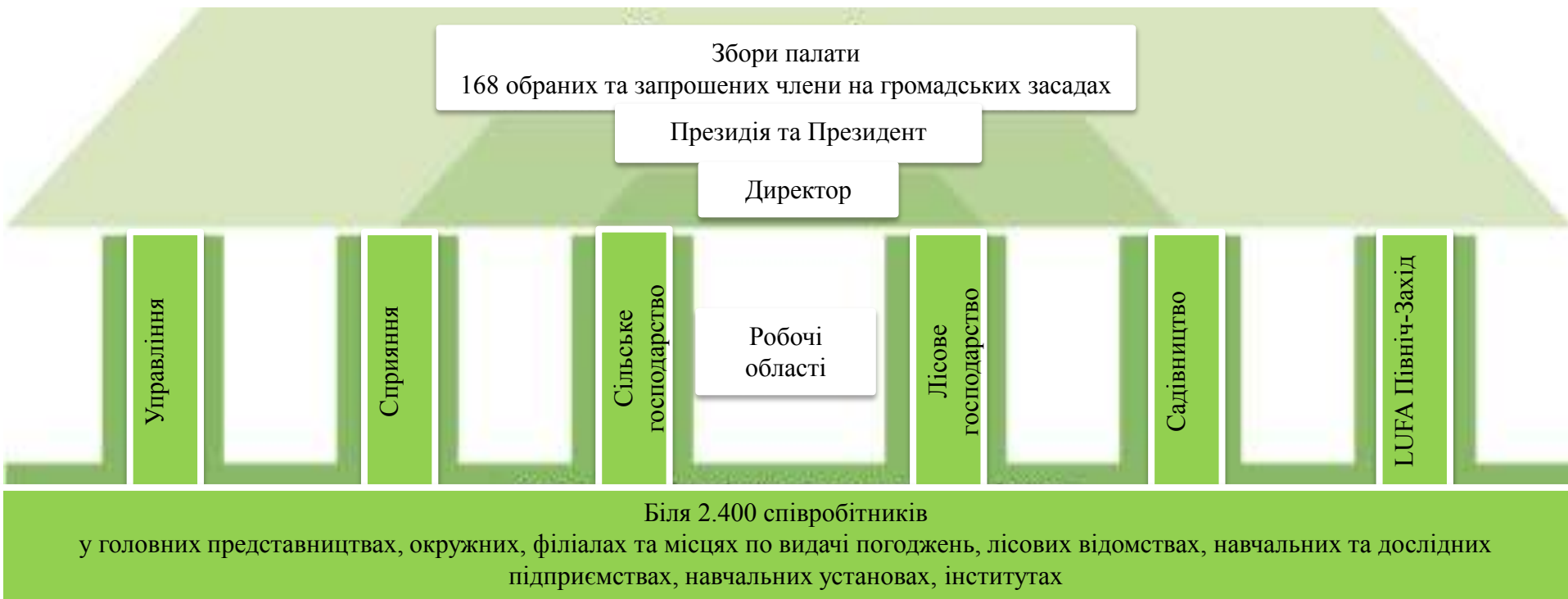
Відрахування федеральної землі 37 %



Внесок на палату
14 %









Організація

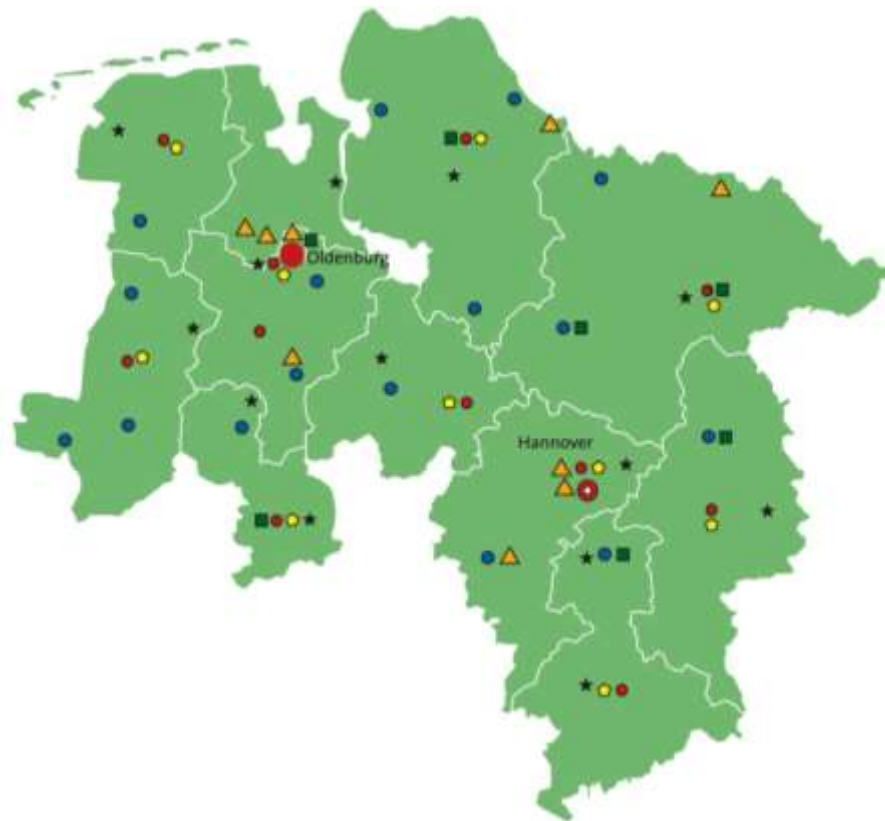
Аграрна палата представляє собою професійну організацію з самоуправлінням.



Службові місця

Аграрна палата організована децентралізованим чином.

-  Резиденція та центральна функція
-  Центральна функція
-  Представництво округу
-  Філія
-  Лісове відомство
-  Інститут / дослідна станція
-  Місце надання погоджень
-  Дослідна станція або LPA



Аграрні регіони

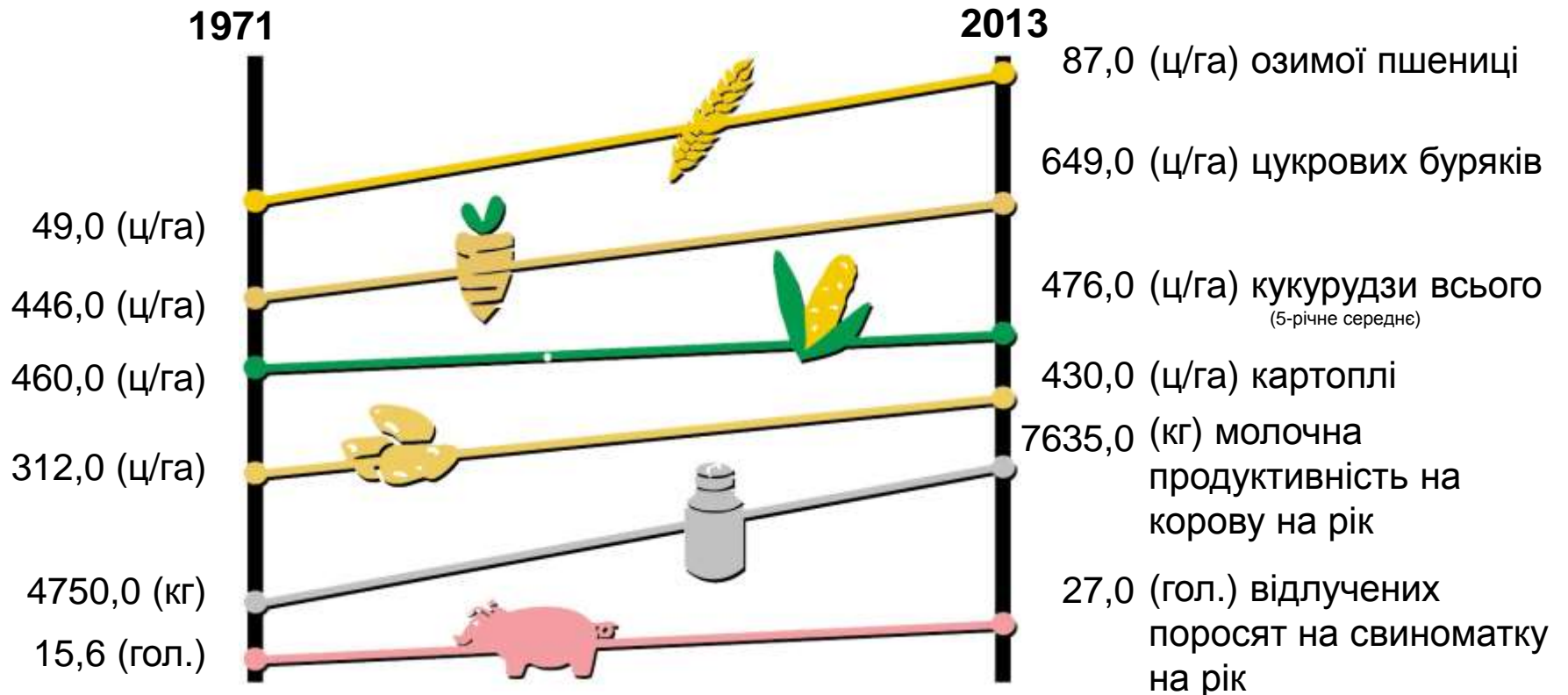
Землеробство на півдні, переробка на півночі



- Спеціалізація переробка
- Спеціалізація луко-пасовищне господарство
- Спеціалізація вирощування пшениці
- Спеціалізація вирощування картоплі
- Нема чіткої спеціалізації у тваринництві / землеробстві

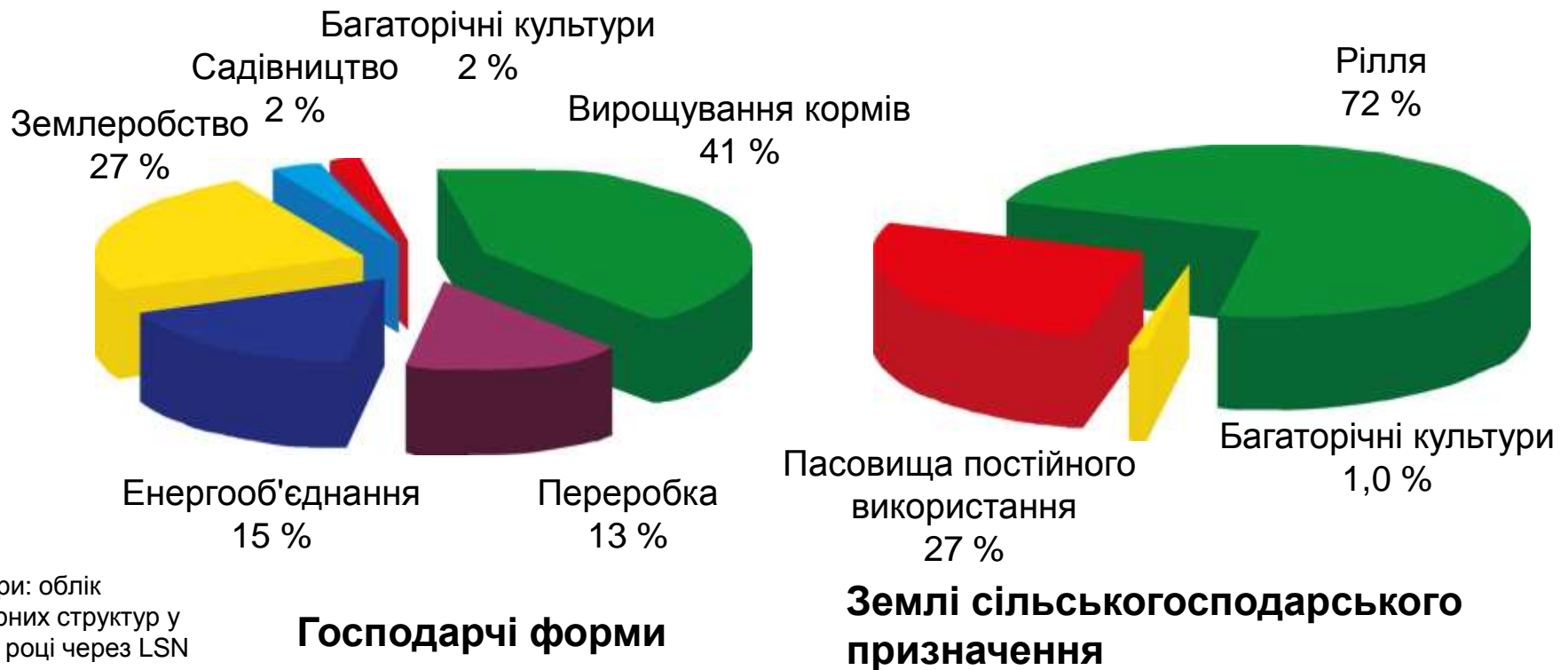
Продуктивність та врожайність

Ріст завдяки виробничо-технічному прогресу



Сільськогосподарські підприємства

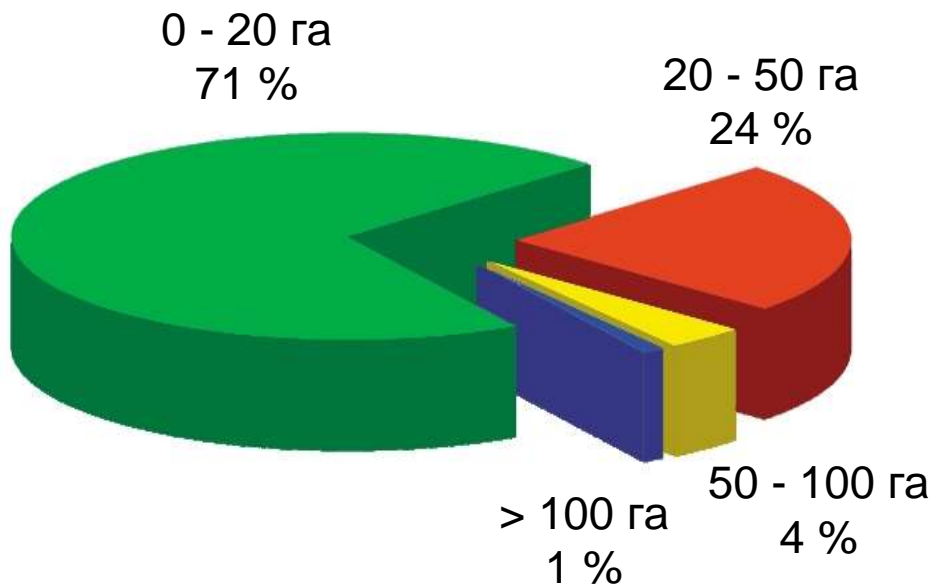
На 40.000 підприємств в обробітку знаходиться 2,6 мільйонів гектар землі.



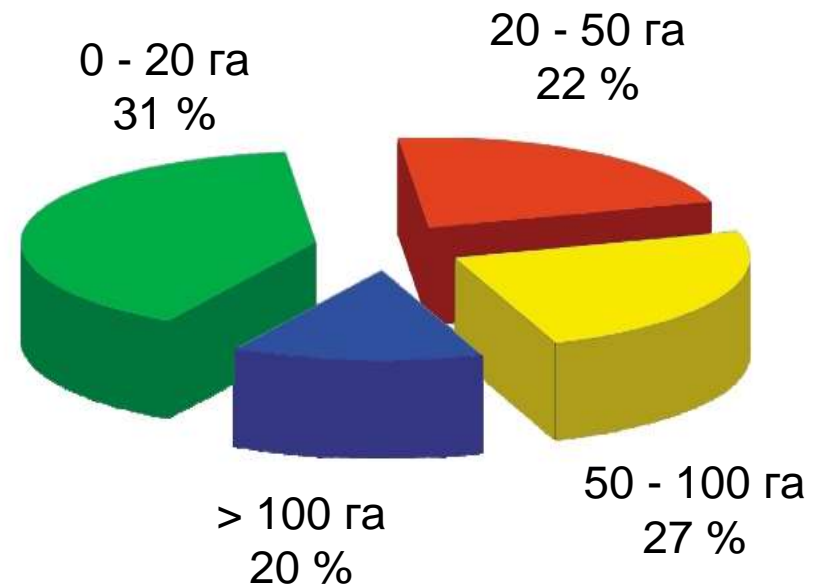
Цифри: облік аграрних структур у 2013 році через LSN

Розміри підприємств

Середній розмір підприємства з 1971 року збільшився в чотири рази.



1971: 180.157 підприємств
Середній розмір підприємства: 16 га



2013: 40.000 підприємств
Середній розмір підприємства: 66 га