

# Індекс ділового клімату сільського господарства

*Огляд, критика та шляхи покращення*

Доктор Клаус Вольрабе  
(Klaus Wohlrabe)



# Зміст

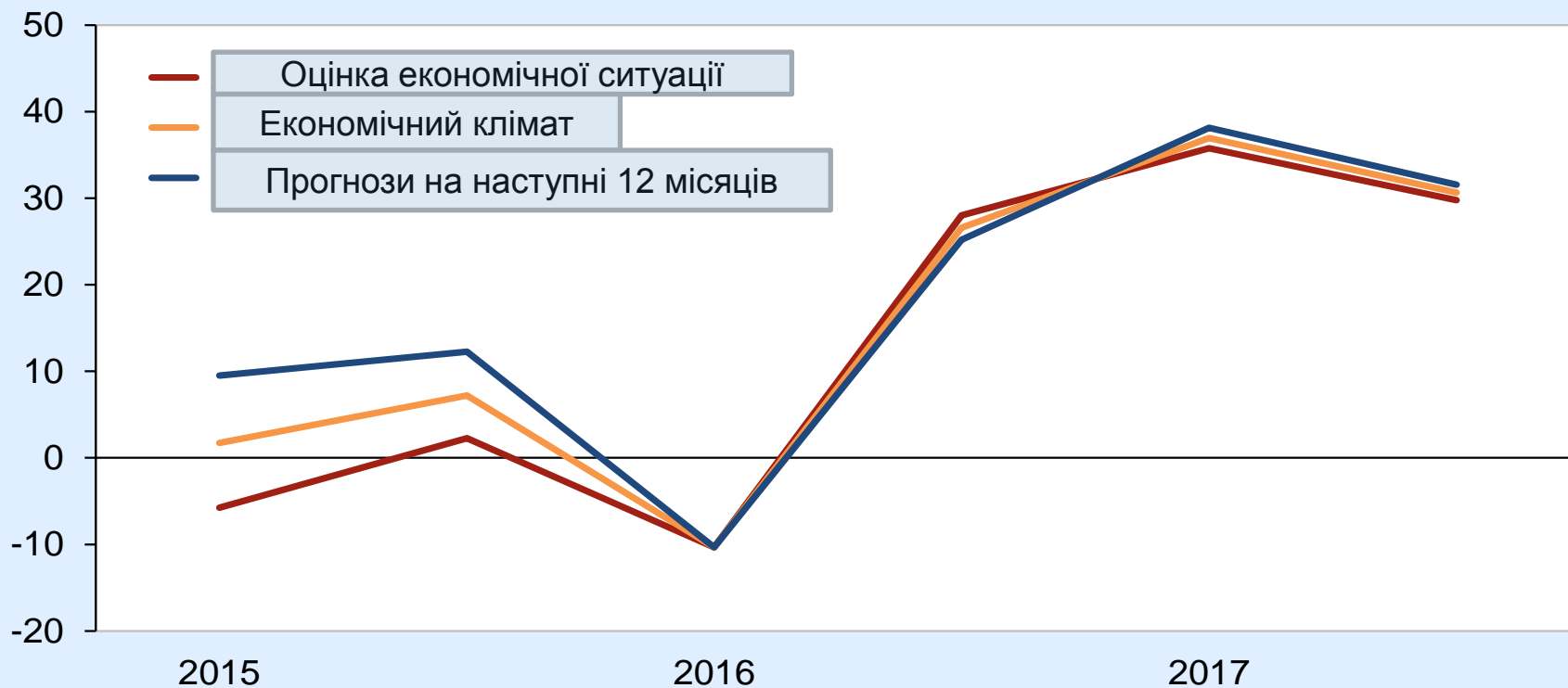
- (Короткий) Огляд методології
- Огляд результатів
- Шляхи покращення: програма опитування
- Шляхи покращення: групування
- Зв'язки з громадськістю

## Огляд методології

- головна ідея ґрунтується на опитуванні щодо ІДО
- 400 учасників розподілені по двох продуктах, чотирьох регіонах та формах власності
- 11 запитань стосовно поточної ситуації та прогнозування на наступні 12 місяців
- відповіді за трирівневою шкалою: позитивні, нейтральні, негативні
- групування з урахування статистики балансу
- визначення індексу з урахуванням поточних результатів в порівнянні з результатами опитування в перші місяці

# Огляд результатів

## Економічний клімат сільського господарства



## Шляхи покращення: загальні

- Визначте мету кожного запитання: орієнтоване на ведення політики чи прогнозування?
- Частоту проведення опитування варто змінити – з трьох разів на рік до **чотирьох**.
- Інтерв'ю варто проводити в кінці кожного кварталу (в березні, червні, вересні та грудні). Респонденти матимуть змогу оцінити поточний квартал, який вже майже закінчився.
- Надайте результати респондентам.

# Шляхи покращення: Програма опитування I

- Не варто проводити оцінку поточної ситуації та відповідне прогнозування для кожного запитання
- Зосередження уваги на «оцінці» у багатьох випадках не є доречним
- Варто переформулювати багато запитань відповідно до кількісних показників (напр., виробництва, працівників, цін на експорт)
- Горизонт прогнозів варто зменшити до 6 місяців (замість 12)

# Шляхи покращення: Програма опитування II

- **Виробництво**

«Порівняно з попереднім кварталом наше виробництво в поточному кварталі ... зросло/залишилося приблизно на тому ж самому рівні/скоротилось»

Для прогнозів

«За наступні два квартали наше виробництво напевне ... зросте/залишиться на тому ж самому рівні/скоротиться»

- **Рівень затрат**

«Порівняно з попереднім кварталом наш рівень затрат в поточному кварталі... зріс/залишився приблизно на тому ж рівні/скоротився»

Для прогнозів

«За наступні два квартали наш рівень затрат напевне... зросте/залишиться приблизно на тому ж самому рівні/скоротиться»

# Шляхи покращення: Програма опитування III

- Розмір підприємства -> не враховуйте
- Капітал третьої сторони  
«Чи виникала у вас потреба у зовнішньому капіталі/фінансуванні (напр., кредитах) у поточному кварталі?.. ТАК/НІ» -> якщо ТАК, то «Доступ був ....Необмежений/достатній/обмежений»
- Працівники  
«Порівняно з попереднім кварталом кількість працівників у поточному кварталі ... зросла/залишилась приблизно на тому ж самому рівні/скоротилась».  
Для прогнозів  
«За наступні два квартали кількість працівників напевне... зросте/залишиться на тому ж самому рівні/скоротиться»



## Шляхи покращення: програма опитування IV

- Інвестиції: нове щорічне запитання  
«Наші капітальні затрати в 2017 р. порівняно з 2016 р. будуть... вищими/залишаться на тому ж самому рівні/нижчими».
- «Наші капітальні затрати в 2018 р. порівняно з 2017 р. будуть... вищими/залишаться на тому ж самому рівні/нижчими».

- Нові запитання

«Діяльність нашого підприємства на даний момент є обмеженою... ТАК/НІ. Якщо ТАК, то через:

- низький попит
- труднощі фінансування
- нестачу кваліфікованих робітників
- нестачу необхідної техніки
- несприятливі погодні умови
- політичну ситуацію в Україні
- бюрократію
- інше, а саме \_\_\_\_\_»

# Шляхи покращення: програма опитування V

Нові запитання стосовно цін, експорту та продажу  
«Порівняно з попереднім кварталом наші ціни реалізації в поточному кварталі...зросли/залишились приблизно на тому ж самому рівні/скоротились».

«За наступні два квартали наші ціни реалізації напевне... зростуть/залишаться приблизно на тому ж самому рівні/впадуть».

«Беручи до уваги іноземні замовлення на даний момент та переговори по продажу, які ведемо на сьогодні, обсяг нашого експорту напевне буде... більшим/залишиться таким самим/скоротиться».

«За останній квартал наш оборот у порівнянні з цим самим кварталом минулого року був... більшим/приблизно таким самим/нижчим».

# Шляхи покращення: групування I

- У розрахунках є помилка. Пункт відсутності відповіді (заявлений як «0») враховують в якості нейтрального.  
Приклад:  
0: 100, 1:111, 2: 121 та 3: 61  
Статистика балансу становить  $(111/393-61/393)*100 = 12.7$   
Правильна статистика балансу становить  $(111/293-61/293) = 17.1$
- Отримання відповідей згідно дійних відносних часток (напр., регіонів, дочірніх підприємств та юридичного статусу господарств) із врахуванням сільськогосподарського ВВП – це дуже добре, що допомагає уникнути зміщення результатів.
- Головна проблема: **індивідуальні відповіді не враховують дійсний розмір господарства**. Це означає, що відповідь господарства матиме те ж саме значення, що й відповідь великого холдингу. Це може призвести до суттєвого зміщення результатів.

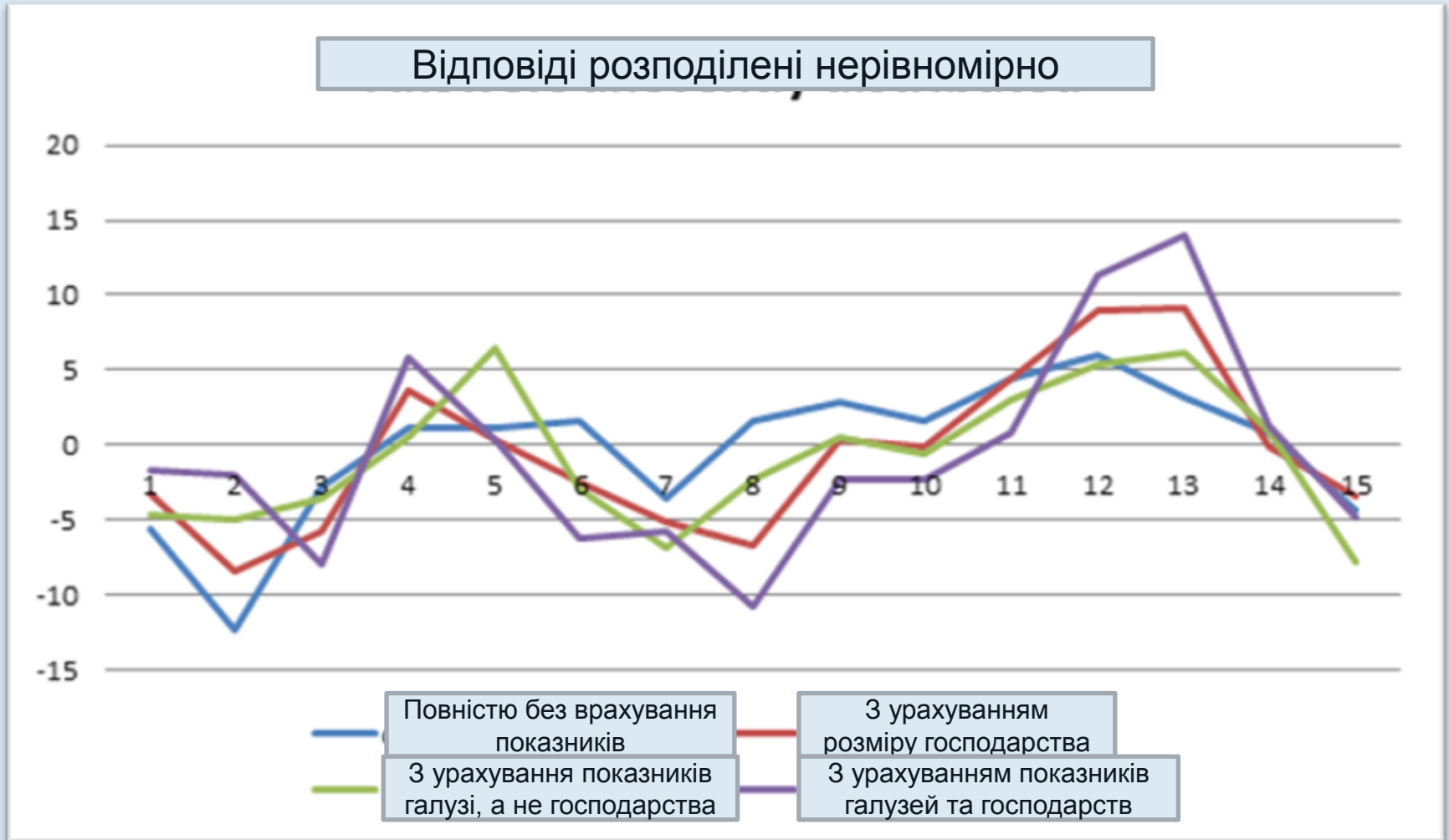
## Шляхи покращення: групування II

- Кожне господарство має індивідуальне значення згідно свого розміру (працівники, вихід або виробництво)
- Наступний крок у групуванні від мікро- до макрорівня – це виробничий асортимент.
- тваринництво: 24%, рослинництво 76% плюс господарства, якщо вони мають такий самий розподіл
- Поточні результати не є зміщеними, якщо:
  1. Відповіді розподілені по галузям згідно їх офіційного розподілу.
  2. Розмір фірми рівномірно впливає на усі питання. Перший пункт виконано, але не другий. Результати будуть потенційно зміщеними.

## Порівняння статистики балансу з оптимальним розподілом запитань



## Порівняння статистики балансу із зміщеним розподілом запитань



## Шляхи покращення: групування III

- Розраховуйте клімат лише для двох головних запитань
- Для інших запитань варто враховувати або ситуацію, або прогнозування
- Не враховуйте індекс ділового клімату

## Зв'язки з громадськістю

- Підхід до укладення прес-релізу варто ретельно переглянути.
- На даний момент читач губиться в морі цифр та фактів. Такий текст важко читати.
- Це суміш прес-релізу та детальної доповіді.
- Варто надати pdf-документ, де представлено детальні результати.
- Вживайте поняття «ділового клімату сільського господарства»(ДКСГ)
- Приклад прес-релізу



## Що далі?

- Змініть періодичність проведення опитування – зведіть до чотирьох разів на рік.
- Перекомпонуйте опитувальник, як запропоновано вище.
- Змініть групування. Перевірте показники розміру для кожного респондента.
- Перегляньте компонування прес-релізу.