

Министерство продовольствия, сельского и  
лесного хозяйства федеральной земли Бавария



# Бавария в международном контексте

Бавария в сердце Европы



# Бавария в международном контексте

Страна-член	Население в тыс.	Площадь в тыс. га	Полезные с/х площади на 1 жителя в м <sup>2</sup>
-------------	---------------------	----------------------	--

Бельгия	10.511	3.053	1.315
Болгария	7.719	11.100	6.724
Чехия	10.251	7.887	3.479
Дания	5.427	4.310	4.973
<b>Германия</b>	<b>80.500*</b>	<b>35.700*</b>	<b>2.075</b>
Эстония	1.345	4.523	5.680
Ирландия	4.209	7.030	10.216
Греция	11.125	13.196	2.925
Испания	43.758	50.488	5.801
Франция	62.886	54.909	4.707
Италия	58.752	30.132	2.502
Хорватия	4.284	5.654	3.100
Кипр	766	925	2.205
Латвия	2.295	6.459	7.556
Литва	3.403	6.530	8.201
Люксембург	460	259	2.805
Венгрия	10.077	9.283	5.763
Мальта	404	32	254
Нидерланды	16.334	3.736	1.163
Австрия	8.266	8.387	3.919
Польша	38.157	31.268	4.178
Португалия	10.570	9.191	3.562
Румыния	21.610	23.839	6.533
Словения	2.003	2.027	2.449
Словакия	5.389	4.903	3.599
Финляндия	5.256	33.815	4.375
Швеция	9.048	44.847	3.481
Великобритания	60.393	24.410	2.467
<b>ЕС-28</b>	<b>ок. 495.000</b>	<b>438.000</b>	<b>3.600</b>
<b>Бавария</b>	<b>12.500*</b>	<b>7.055*</b>	<b>2.510</b>

\* Statistisches Bundesamt 2012

Другие цифры взяты из различных источников и являются ориентировочными.



# Бавария в национальном контексте

- Самая большая федеральная земля Германии – 70.551 км<sup>2</sup> (несколько больше Ирландии)
- Федеральное статистическое ведомство: 12,5 млн. жителей (Германия: 80,5 млн.)
- 85 % площади Баварии – сельская местность
- известна богатой культурой  
достоинные традиции  
первозданная природа  
устойчивое сельское и лесное хозяйство  
высочайшая внутренняя безопасность  
самая низкая безработица среди всех земель  
самая низкая задолженность среди всех земель



**Бавария: 177 жителей/км<sup>2</sup>**

Северный Рейн-Вестфалия:  
523 жителя/км<sup>2</sup>

Мекленбург-Передняя  
Померания: 70 жителей/км<sup>2</sup>

# Экономический потенциал Баварии

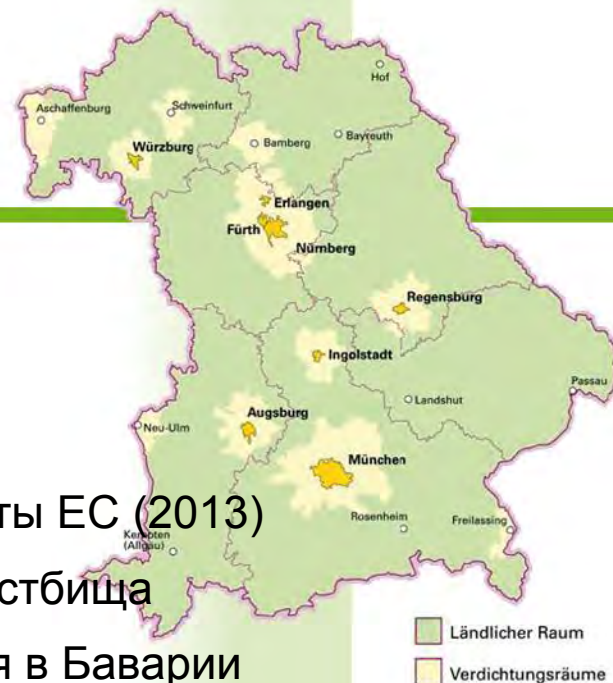


- ВВП 446,4 млрд. €  
(Бавария превосходит 22 из 28 государств ЕС)
- ВВП на душу населения 35 545 €  
(Германия: 31 440 €, ЕС: 26 200 €)
- Доля экспорта в Баварии 52,9 %  
(ок. 160 млрд. €)
- № 1 по страховому бизнесу, № 2 по банкам,  
№ 1 по туризму в Германии
- № 1 по сельскому хозяйству, доходы в агробизнесе 102 млрд.  
€, занято 760 000 человек
- № 1 по лесам, годовой доход в отрасли лесного хозяйства и  
деревообработки 35 млрд. €, ок. 190 000 занятых



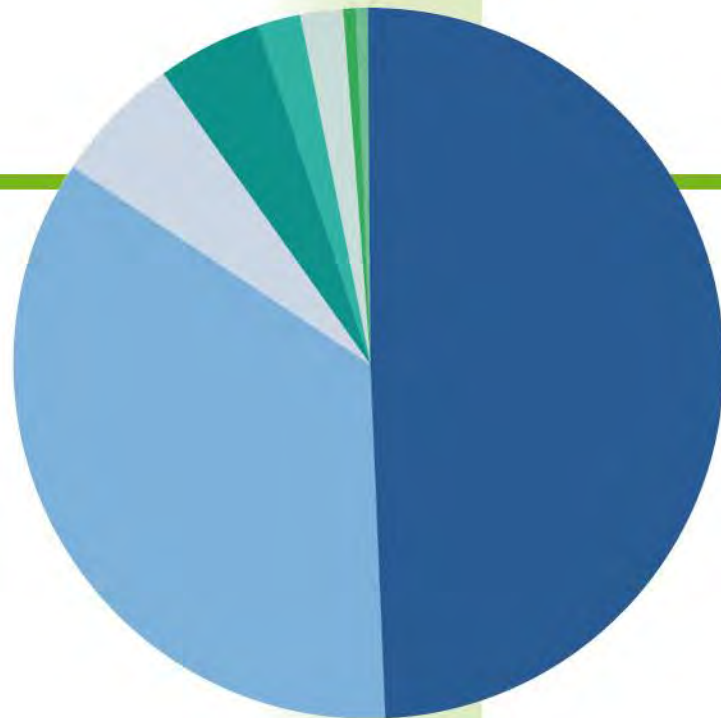
# Бавария

- 85 % площади Баварии – сельская местность
- 2,5 млн. га лесов, ок. 700 000 собственников леса
- 3,2 млн. га полезной с/х площади;  
112 000 предприятий претендуют на прямые выплаты ЕС (2013)
- Использование с/х площадей: 65 % пахота, 34 % пастбища
- Каждое третье с/х предприятие Германии находится в Баварии
- 1/3 водоемов с форелью и 70 % водоемов с карпами Германии находятся в Баварии
- Лидер экологического земледелия: 6 500 биопредприятий обрабатывают 210 000 га
- Средний размер предприятий 32,1 га с/х площадей (Германия: 55,8 га с/х площадей)  
Основной доход 51 %, побочный доход 49 % (предприятия размером свыше 5 га с/х площадей)



# Площадь Баварии

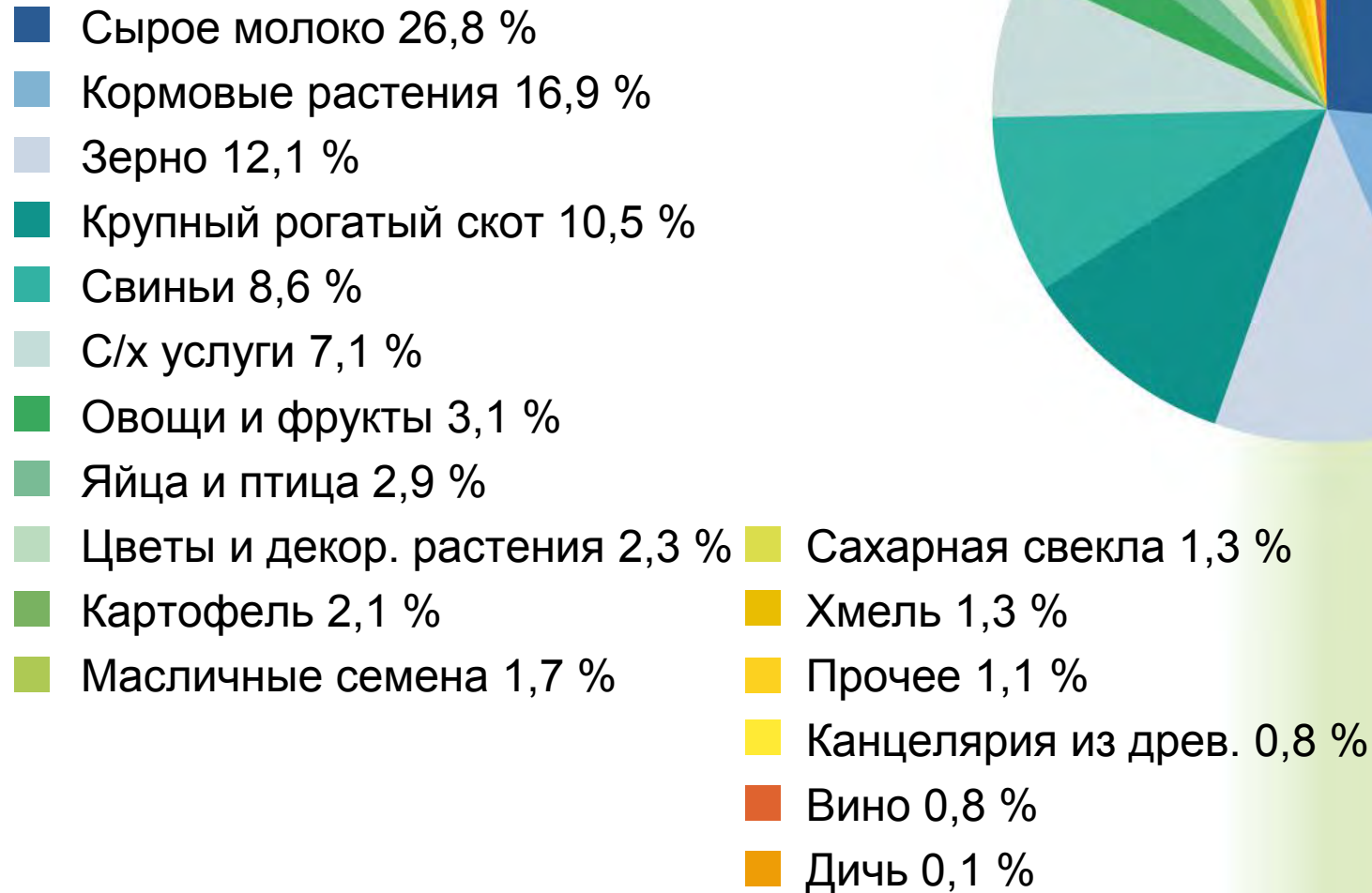
- С/х площадь<sup>1</sup> 49,4 %
- Площадь леса 35,0 %
- Застроенные и свободные площади 5,8 %
- Площади под дорожное движение 4,8 %
- Другие площади 2,0 %
- Водоемы 2,0 %
- Рекреационные площади 0,5 %
- Производственные площади 0,4 %



<sup>1</sup> Включая болота и пустоши; по состоянию на 31.12.2010.



# Производство в баварском сельском хозяйстве



Всего по Баварии 8,8 млрд. €; по состоянию на 31.12.2010.



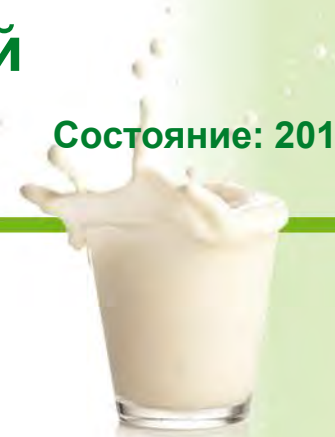


# Структура производства в пищевой промышленности Баварии

Состояние: 2012

## Молокопродукты

- 77 молокозаводов, 38 300 молочных ферм с 1,22 млн. коров
- Одна корова дает 6 500 кг молока в год (в среднем)
- Производство молока: 7,93 млн. т → самый значимый молочный регион Европы



## Производство мяса

- 1 700 боен (включая мясников)
- Говядина, телятина: 307 000 тонн, самообеспечение 178 %
- Свинина: 506 000 тонн, самообеспечение 82 %
- Птица: 160 000 тонн, самообеспечение 70 %



## Переработка зерна

- ок. 150 промышленных мельниц

## Пивоварение

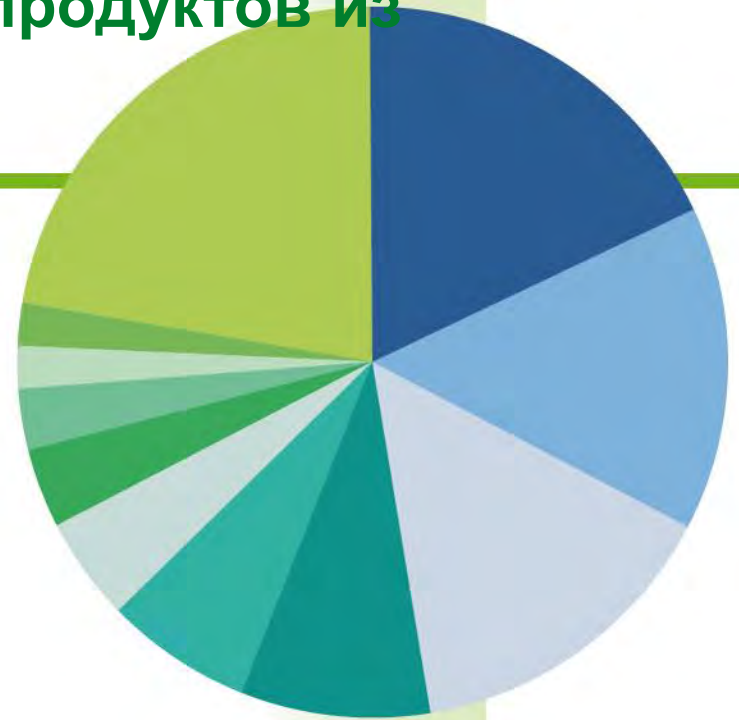
- 622 пивоварни (около половины всех пивоварен Германии находятся в Баварии)
- Халлертау: самые большие площади под хмелеводство в мире (ок. 14 000 га)



# Экспорт аграрной продукции и продуктов из Баварии

## по важным с/х продуктам:

- сыр 18,2 %
- мясо и мясные изделия 13,7 %
- молоко 14,9 %
- другие растительные продукты 8,6 %
- хлебобулочные изделия 6,6 %
- пиво 4,7 %
- сахарная свекла, сахар и сахарные продукты 3,4 %
- хмель 2,3 %
- отруби 2,0 %
- пшеница 2,4 %
- прочие изделия 23,2 %



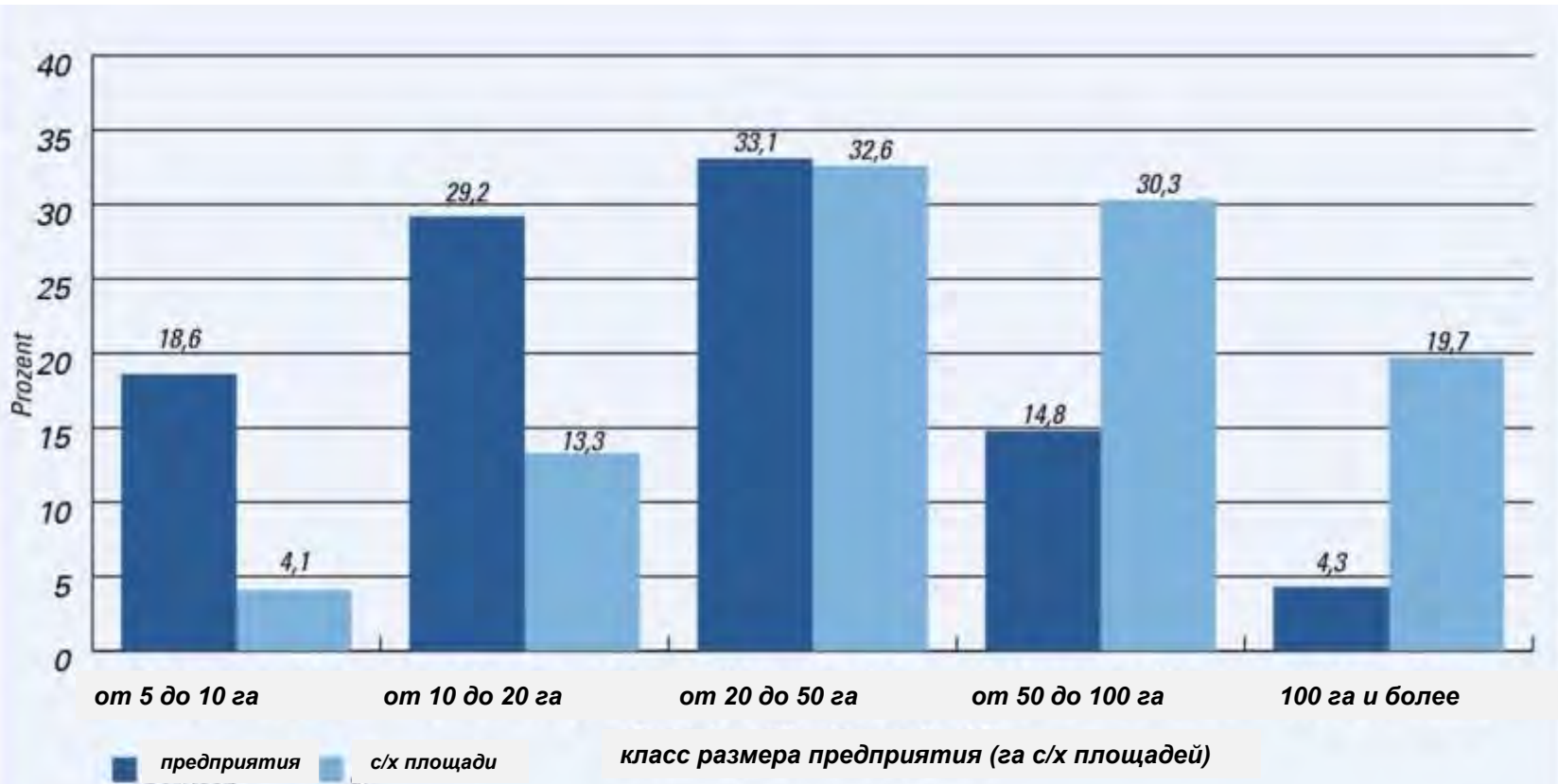
Итого 7,75 млрд. € по состоянию на 31.12.2011.

# Наши multifunctional предприятия сельского и лесного хозяйства

- устойчивое производство продуктов питания
- применяют возобновляемое сырье
- экологично производят энергию (электричество, тепло) и энергоносители (древесина, растительное масло, биогаз)
- заботятся о нашем культурном ландшафте и сохраняют его
- создают ландшафт Баварии
- несут высокую меру ответственности за окружающую среду, животных и естественные основы жизни (почву, воду, воздух)
- обеспечивают рабочие места и доход в сельской местности
- заботятся о защите и возможностях отдыха (лес)



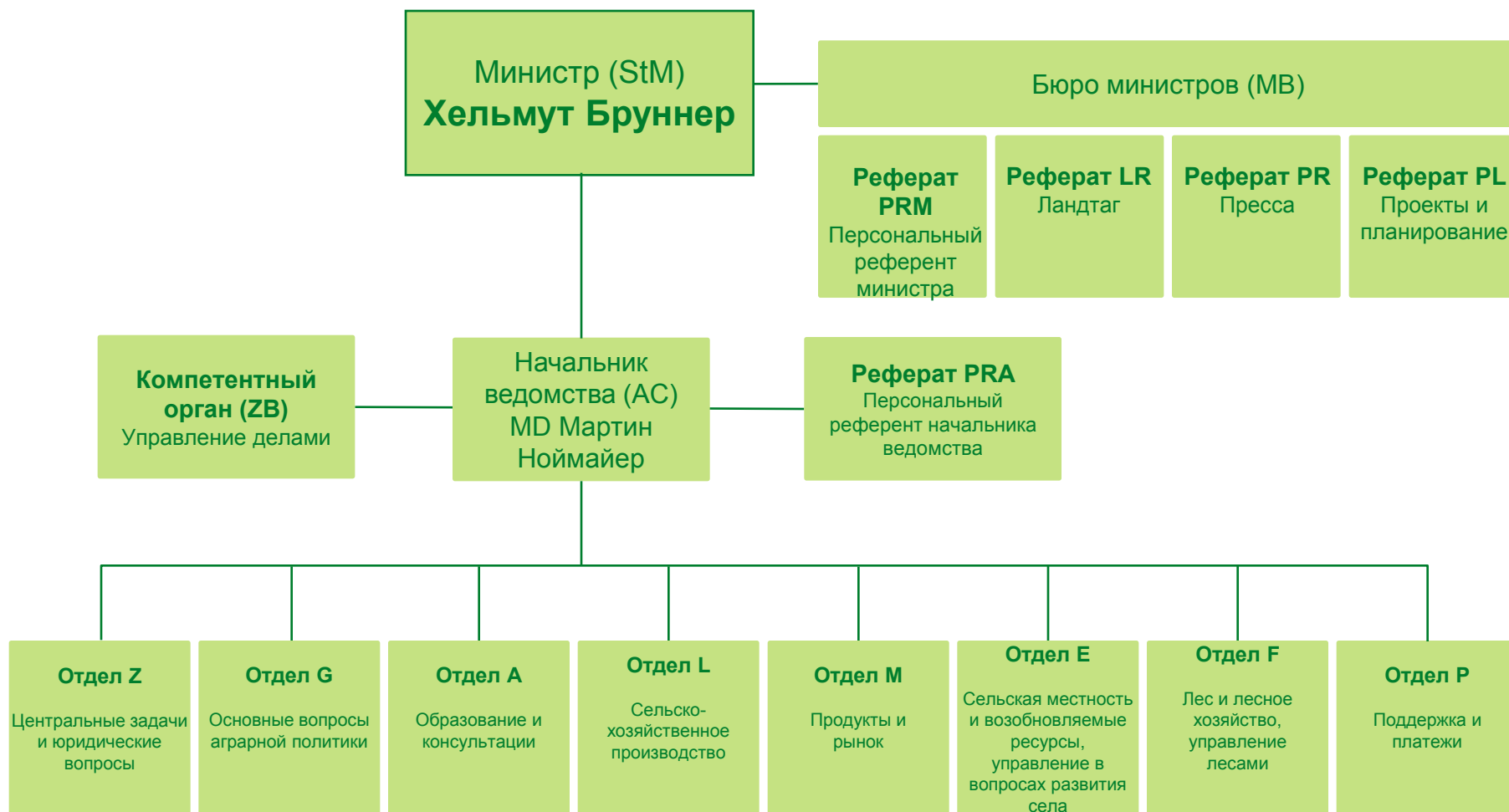
# С/х предприятия и с/х площади по размерам предприятий в Баварии, 2010 г.



**48% предприятий меньше 20 га с/х площадей, обрабатывают 17% всех площадей**  
**19% предприятий больше 50 га с/х площадей, обрабатывают 50% всех площадей**



# Организация министерства (StMELF)



# Общие задачи министерства



- Создание подходящих условий для конкурентоспособных сельского и лесного хозяйства и пищевой промышленности (Бавария, Германия, ЕС)
- Поддержка здорового и экологичного питания
- Усиление сельской местности и увеличение ее привлекательности
- Планирование и подготовка законов федеральной земли и издание постановлений
- Имплементация законов, постановлений и директив (Бавария, Германия, ЕС)
- Контроль соблюдения предписаний закона



# Общие задачи министерства



- Образование и консультации в аграрной сфере и в сфере домашнего хозяйства
- Поддержка обмена знаниями, связанных с практикой исследований, инноваций и быстрой реализации на практике
- Контроль подчиненных ведомств и организаций в деловой сфере
- Платежная касса ЕС для фондов сельского хозяйства и рыболовства (EGFL, ELER, EFF)



# Задачи развития сельской местности



- улучшать структуру сельского хозяйства и конкурентоспособность
- решать конфликты землепользования
- усиливать экономический, экологический, социальный и культурный потенциал, качество жизни
- разрабатывать и реализовывать концепции развития
- активно включать граждан
- способствовать использованию уже задействованных площадей в селах
- сохранять и формировать культурный ландшафт
- сохранять естественные основы жизни
- поддерживать трансформацию энергетики в сельской местности





# Цели и инструменты развития сельской местности



## Цели развития сельской местности

- Сохранять и развивать сельские общины и регионы Баварии в их самостоятельности и разнообразии
- Создавать равноценные и современные условия жизни в сельской местности

## Инструменты развития сельской местности

- Интегрированное развитие сельской местности (коммунальные альянсы)
- Обновление сел
- Землеустройство
- Добровольный обмен земельными участками
- Развитие сельской инфраструктуры путем строительства дорог
- Ускоренная интеграция
- Согласование интересов предприятий с интересами собственников земли при крупных стройках



# Интегрированное развитие сельской местности (ILE)



- инициировать и поддерживать коммунальные альянсы
- совместно отвечать на вызовы и решать задачи в союзе общин для укрепления всего региона и обеспечения его устойчивого развития (например, демографические изменения, защита климата, задержка паводковых вод, децентрализованное обеспечение энергией)
- усиливать устойчивое развитие населенных пунктов за счет использования уже задействованных площадей
- решать конфликты в сфере землепользования и ограничивать износ земель
- улучшать обеспечение основных потребностей и инфраструктуру
- сохранять местность привлекательной и пригодной к жизни и стимулировать создание новых предприятий
- развивать и усиливать культурные и социальные проекты
- обеспечивать и улучшать разнообразие видов, культурный ландшафт
- усиливать общину и способствовать собственным инициативам



# Обновление сел



- постоянно улучшать условия жизни, жилищные условия, трудовые отношения и состояние окружающей среды
- способствовать использованию уже задействованных площадей и экономному обращению со средствами и землей
- поддерживать и усиливать сообщество, создавать институции и реагировать на демографические изменения
- реставрировать здания, важные для имиджа населенного пункта, использовать пустующие здания для новых целей
- формировать образ площадей и улиц в селах
- обеспечивать близкий к естественному образ проточных и стоячих водоемов, улучшать защиту от паводков
- улучшать обеспечение товарами первой необходимости
- использовать возможности для трансформации энергетики



# Землеустройство



- улучшать условия производства и труда в сельской местности с помощью правил землепользования
- усиливать конкурентоспособность сельскохозяйственных и лесохозяйственных предприятий
- устранять концентрацию интересов землепользования без вреда для собственности и с экономией площадей
- объединять используемые земли и использовать их в соответствии с потребностями
- обустраивать сельскую инфраструктуру с перспективой ее развития в будущем и с экономией земель, в том же духе принимать другие меры
- сохранять и усиливать производительность и функциональность природного баланса
- охранять естественные основы жизни: землю, воду и воздух
- использовать возможности для преобразований в энергетике



# Профессиональное образование – специальности в аграрной отрасли

- Фермер
- Лесник
- Егерь
- Коневод
- Животновод
- Рыбовод
- Молочный лаборант
- Молочный технолог
- Виноградарь
- Винокур
- Садовник
- Садовый рабочий
- Работник сферы услуг в сельском хозяйстве



# Профессиональное образование – специальности в домашнем хозяйстве



- работник домашнего хозяйства
- помощник в сфере услуг

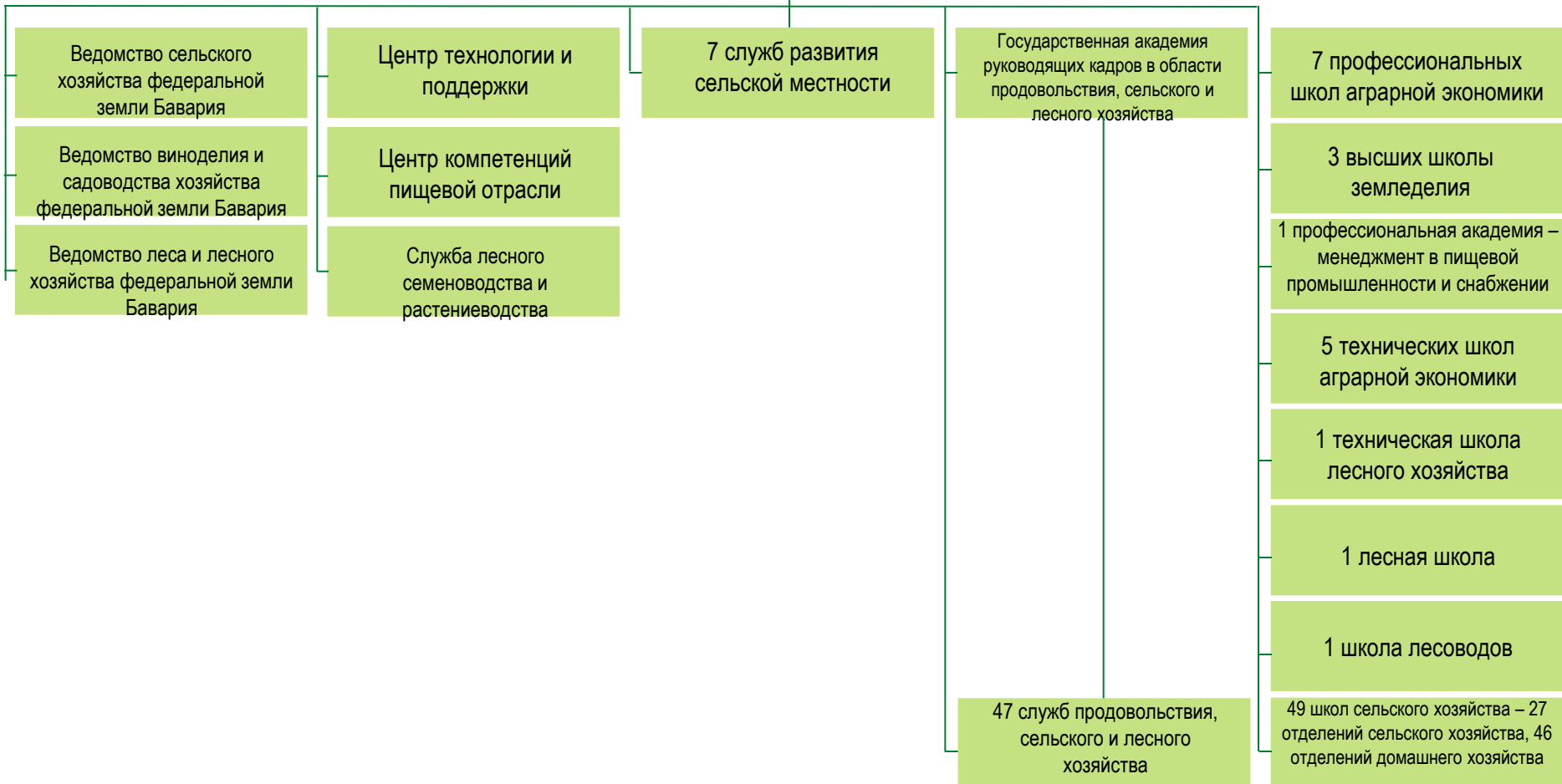
## Специализации в домашнем хозяйстве при повышении квалификации

- мастер в домашнем хозяйстве
- профессиональный работник домашнего хозяйства
- сельский помощник
- техник домашнего хозяйства и питания
- экономист в менеджменте пищевой промышленности и снабжения
- предприниматель пищевой промышленности и руководства домашним хозяйством



# Нижестоящие ведомства – обзор

## Министерство продовольствия, сельского и лесного хозяйства федеральной земли Бавария



# Ведомства федеральной земли Бавария

## Задачи

Прикладные исследования, реализация властных полномочий и поддержка, профессиональное образование и повышение квалификации, консультации



## Ведомство сельского хозяйства федеральной земли Бавария

Расположение: Фрайзинг-Ваенштефан

Отрасли: сельское хозяйство, от почв до экологии, растения, животные, рыболовство, техника, в т.ч. биогаз, экономика предприятий, рынок



## Ведомство виноделия и садоводства федеральной земли Бавария

Бюро: Файтсхёххайм и Бамберг

Отрасли/центры: вино, ландшафты и садоводство, пчелы



## Ведомство леса и лесного хозяйства федеральной земли Бавария

Расположение : Фрайзинг-Ваенштефан

Отрасли: обмен знаниями, политика лесного хозяйства, лесоводство, древесина и логистика, защита леса и почв, климат, охота





# Ведомство виноделия и садоводства федеральной земли Бавария



## Расположение

Файтсхёххайм и Бамберг

## Структура

- 3 отделения и 2 профессиональных центра прикладных исследований и практических консультаций: виноделие, садоводство, уход за ландшафтами, пчелы, аналитика
- центральное отделение права и услуг с собственной областью задач: правовое регулирование виноделия
- профессиональная и техническая школа садоводства и создания ландшафтов, виноделия и энологии
- баварская академия садоводства и специальное учреждение садоводов-любителей



## Задачи и цели: исследования, образование, консультации

Ведомство виноделия и садоводства – это центр компетенций и услуг для баварских садоводов, виноградарей и пчеловодов



# Государственная академия руководящих кадров в области продовольствия, сельского и лесного хозяйства



## Расположение

Ландсхут, ок. 150 занятых

## Задачи и цели

Кредо: „Брать ответственность – передавать компетенции“

- Поддержка министерства при руководстве ведомствами продовольствия, сельского и лесного хозяйства
- Профессиональный контроль ведомств по делам персонала и домохозяйств в вопросах сельского хозяйства и осуществления поддержки
- Институт образования и повышения квалификации в отрасли в профессиональных и непрофессиональных вопросах
- Услуги для отрасли в сфере информационной техники, работы с общественностью, контроля, управленческого учета и юридических вопросов



# Центр технологии и поддержки в центре компетенций возобновляемого сырья



## Расположение

Штраубинг

## Структура

ок. 80 занятых, междисциплинарный коллектив

## Задачи и цели

- прикладные исследования
- диверсификация в сфере разведения сельскохозяйственных энергетических культур
- тепло из биогенного твердого топлива с низким уровнем выбросов
- экологический транспорт / привод на биотопливе
- этическая оценка и вопросы приемлемости
- центр поддержки проектов в сфере возобновляемого сырья
- передача знаний и технологии
- координация команды экспертов LandSchafftEnergie («Земля создает энергию»)



# Ведомство леса и лесного хозяйства федеральной земли Бавария



## Расположение

Фрайзинг-Ваенштефан

## Структура и цели

- исследовательская поддержка министерства и ведомств в сфере продовольствия, сельского и лесного хозяйств
- устойчивая поддержка сохранности леса и его функций

## Задачи

- исследование леса (например, экологии леса, леса в условиях изменения климата)
- мониторинг и учет (например, федеральный учет лесов)
- консультации (например, по вопросам экологичного ведения хозяйства)
- передача необходимых для практики знаний (например, [www.waldwissen.net](http://www.waldwissen.net), собственные публикации)





### Цели

- Работа над имиджем «бренда Бавария»
- Развитие и разработка «бренда Бавария» для продуктов сельского хозяйства и продуктов питания
- Усиление осознания качества баварских продуктов сельского хозяйства и продуктов питания
- Улучшение отношения к баварским продуктам сельского хозяйства и продуктам питания и их доходности

### Задачи

- Организация участия в ярмарках и выставках
- Организация информационных мероприятий и мероприятий с целью улучшения сбыта в Германии и за рубежом
- Организация путешествий делегаций и предприятий
- Проведение информационных кампаний, подготовка информационных материалов

# Бавария – страна с особой кухней

Блюда баварской кухни признаются и пользуются спросом во всем мире.

Открываются прекрасные рыночные возможности для традиционных и инновационных продуктов.

„ap Bayern“ способствует профессиональному продвижению Баварии как региона с особой кухней и сохранению кулинарного наследия.

[www.spezialitaetenland-bayern.de](http://www.spezialitaetenland-bayern.de)



# Образец Экологичное сельское хозяйство в Баварии

Экологичное крестьянское хозяйство, которое

- максимально бережёт ресурсы
- содержит животных в соответствующих для них условиях
- делает активный вклад в защиту климата путем разведения и сбыта возобновляемого сырья
- делает вклад в развитие пригодной к жизни сельской местности



# Экологичное сельское хозяйство в Баварии

- Имплементация прежде всего в таких важных для будущего сферах, как защита климата и ресурсов, питание, исследования и инновации, диверсификация, возобновляемое сырье и сбыт
- Основным заданием сельского хозяйства остается обеспечение населения высококачественными, экологичными и здоровыми продуктами питания местного производства
- Сохранение биологического разнообразия
- Сохранение привлекательной и пригодной к жизни, труду, культуре и отдыху сельской местности – нашей родины
- Устойчивое производство возобновляемой энергии и ее сбыт

