



**Підприємства сімейного типу як важлива
складова сталого розвитку сільської
місцевості – досвід Баварії**

Київ, 28. жовтня 2015

Антон Гюбль

Міністерський радник
Керівник департаменту
аграрна політика ЄС, міжнародні відносини

Баварія у міжнародному порівнянні

Баварія в серці Європи!

Географічно – центральна точка ЄС: Westerngrund, Lkrs. AB)

Баварія у ЄС-порівнянні:

9. місце за населенням

16. місце за загальною площею

**14. місце за с/г площею та
кількістю с/г підприємств**

с/г площі/підприємство>5 га:

2010 2013:

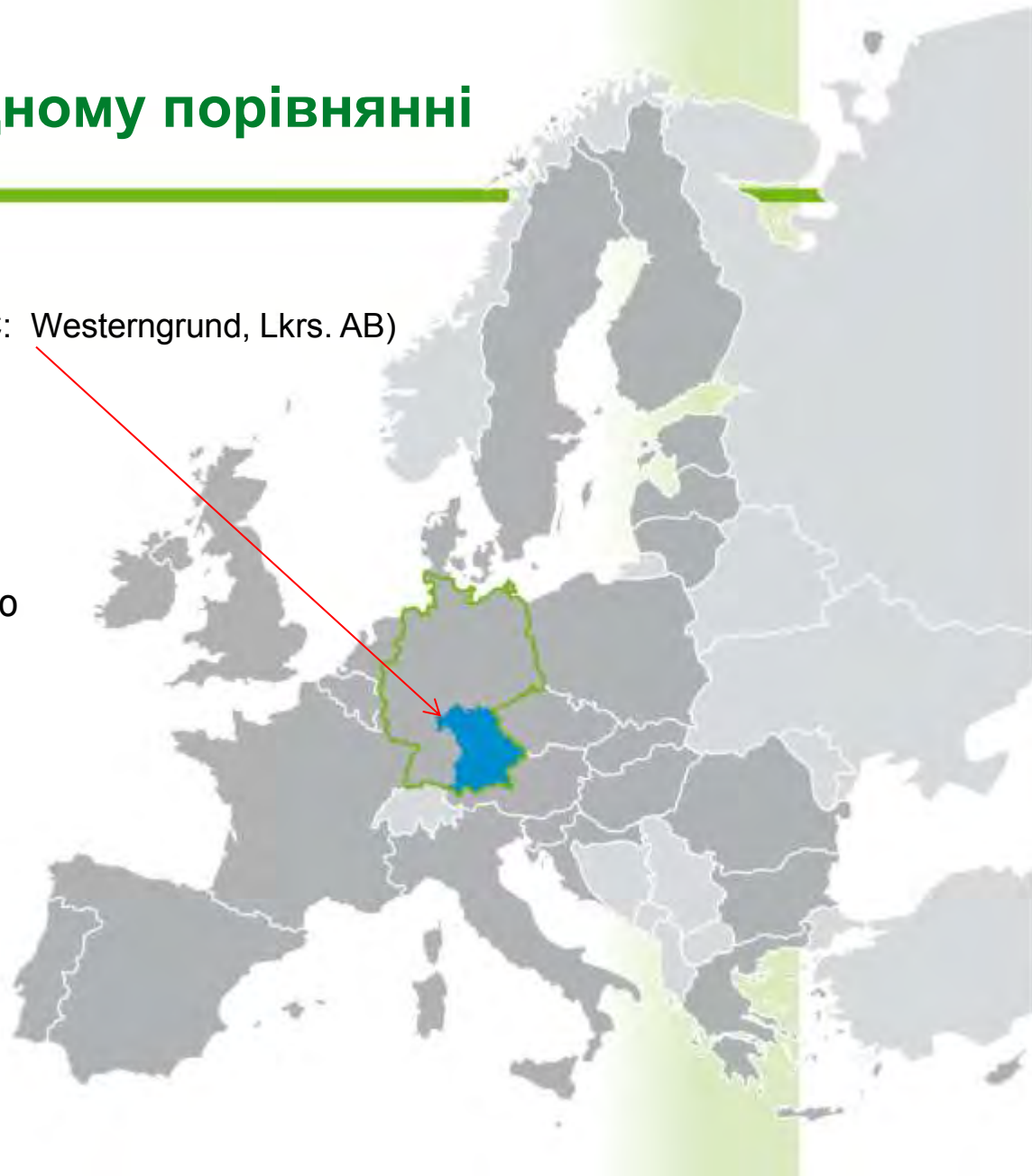
ЄС-27: 14,3 га

Німеччина: 55,8 га 63,9 га

Баварія: 33,4 га 34,9 га

США: 181,8 га

Японія: 1,7 га



Дані по аграрним структурам Баварії

- **85 %** площі Баварії – це **сільська місцевість**
- **Більше 60 %** населення живе у **сільській місцевості**
- **84 %** площі землі обробляється сільськогосподарськими та лісницькими господарствами
- **Кожне 7. робоче місце** в аграрному або лісовому господарстві вкл. попередні та послідуочі ступені виробництва
- **Аграрний бізнес та лісництво:** 150 млрд. € обіг => **15 % усіх обігів**
- 2,5 млн. га площі під лісом та біля 700.000 власників лісу
- **3,2 млн. га земель сільськогосподарського призначення** з приблизно 89.600 підприємствами більше 5 га с\г землі (2014) з 109.200 MF-заявниками (2015)
- Щодо підприємств > 5 га с\г землі: в середньому розмір складає **35 га/підприємство** (Німеччина: 64 га с\г землі)

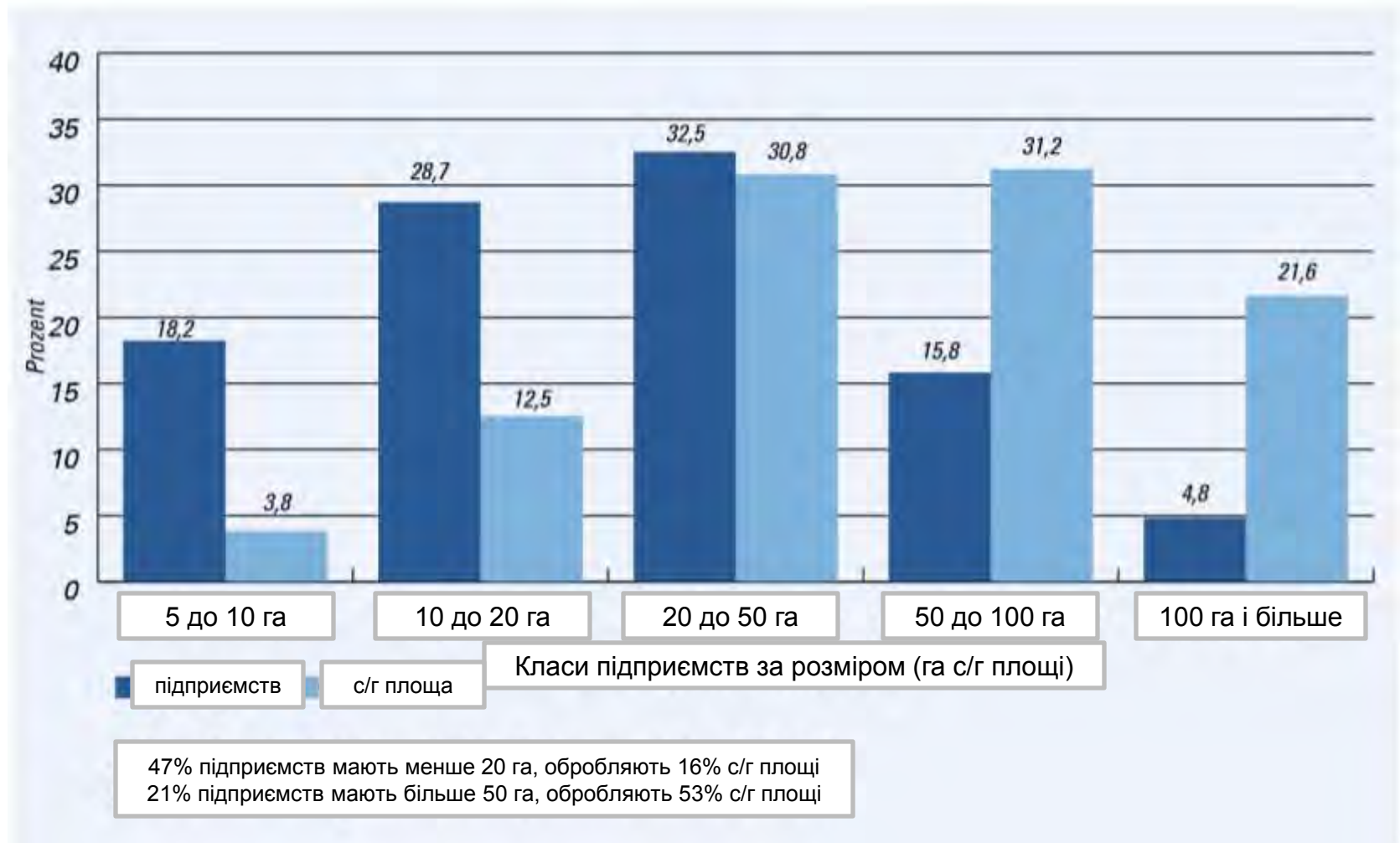


Аграрно-структурні ознаки Баварії

- **Кожне 3. підприємство Німеччини знаходиться в Баварії**
- У **41 %** баварських с/г підприємств, виробництво є основним джерелом прибутку **спадкоємець-керівник підприємства є визначеним** (по Німеччині: **36 %**)
- Господарська діяльність (Баварський аграрний звіт 2014, Таб. 9):
 - ▶ 41 % з основним джерелом прибутку
 - ▶ 59 % з побічним джерелом прибутку
- Зміна структур за **останні 15 років: Ø 1,9 %/рік скорочення MF-заявників** 2014 порівняно із 2013: **1,2 %**
- **Комбінація прибутку:** у приблизно **61 % всіх підприємств** (у NE-B 53 %, у NE-B 71 %)



Сільськогосподарські підприємства та сільськогосподарські площа за класами розміру підприємств в Баварії в 2013 році



Довгостроковий розвиток прибутку в підприємствах з основним джерелом прибутку з сільського господарства



¹ З 1991/1992 без підприємств менше 15 га с/г площі. – ² З 1995/1996 Перехід на соціально-економічну класифікацію.

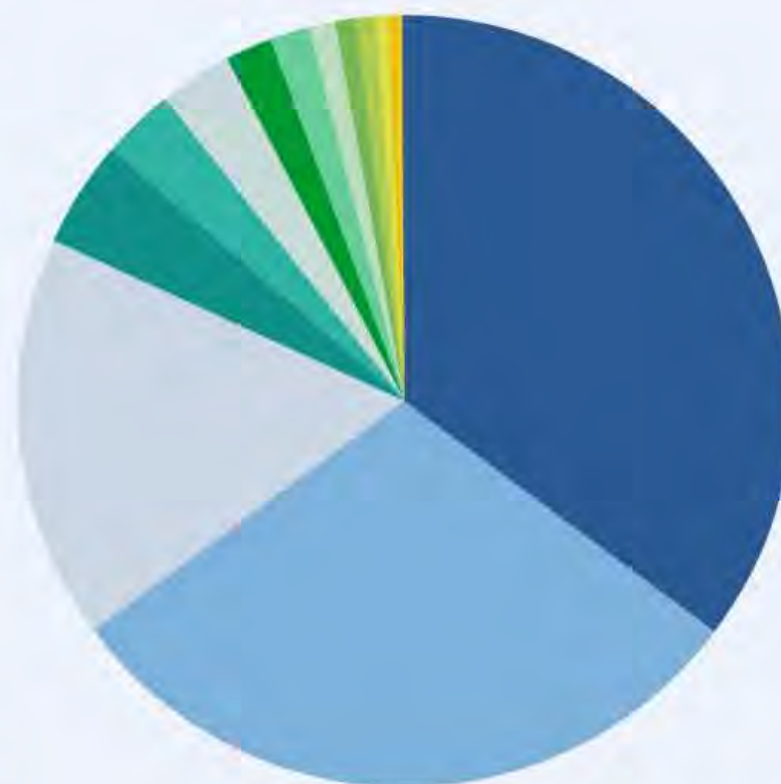
³ З 2001/202 нова типізація підприємств та соціально-економічна класифікація (стандартний маржинальний прибуток).

⁴ З 2009/2010 нова типізація підприємств та соціально-економічна класифікація (стандартних вихід).



Фінансові показники від ЄС, Федерації та Баварії для баварського сільського господарства та лісництва в 2013 році (у млн. €, всього: 3,589 млрд. €)

Млн. євро		
Аграрно-соціальні заходи		1.274
Премія на підприємство		1.069
Консультування, управління, дослідження		606
Премія за навколишнє середовище ¹		163
Балансуюча надбавка		109
Підтримання структур в сільській місцевості		105
Окремі заходи по підтримці та інше		67
Програми сприяння інвестиціям		61
Повінь		35
Заходи по підтримці лісів		36
Установи самопомочі		31
Покращення ринкового прибутку для баварських продуктів		14
Інша підтримка з боку ЄС, загальна концепція		8
Відновлювальні джерела енергії		5
Продовольство		5
Загальна сума фінансових послуг		3.589



¹ Захист природи за контрактом в окремому плануванні Державного Міністерства захисту природи



Спільна аграрна політика (САП) 2014 - 2020



1. опора: Форма в Німеччині

- Німеччина є єдиною державою-членом ЄС з повністю роз'єднаними прямими виплатами
- Усі претензії на виплати мають однакову цінність
- Нема вищої межі більше 150.000 €/ фермера

Важливі складові системи прямих виплат в Німеччині:

- **Надбавка на перші гектари** (+50 €/га від 1 до 30 га, +30 €/га від 31 до 46 га)
- **Правило дрібних фермерів** (до 1.250 € відмовляються від системи ZA)
- **Виплати для молодих фермерів** (~ 44 €/га до макс. 90 га/молодого фермера)
- **Визнання всього переліку екологічно пріоритетних земель**
- **Введення факторів зважування**
- **Обмеження зсувів між опорами до 4,5%**

=> Національна форма 1. опори спільної аграрної політики надає переваги малим та середнім підприємствам сімейного типу



1. опора: Впровадження спільної аграрної політики в 2015 році

- 109 172 заявників (78 % on-line) &
- 3.2 млн. га сільськогосподарських площ (29.4 га/підприємство)

з них

- 107 340 заявок для прямих виплат
- 8 977 заявок для премій для молодих фермерів
- 12 428 заявок для дрібних фермерів
- 36 245 заявок для надання площі під екологічні заходи

Використання площі під екологічні заходи: 235.300 га (зважено:108.800 га),

з них

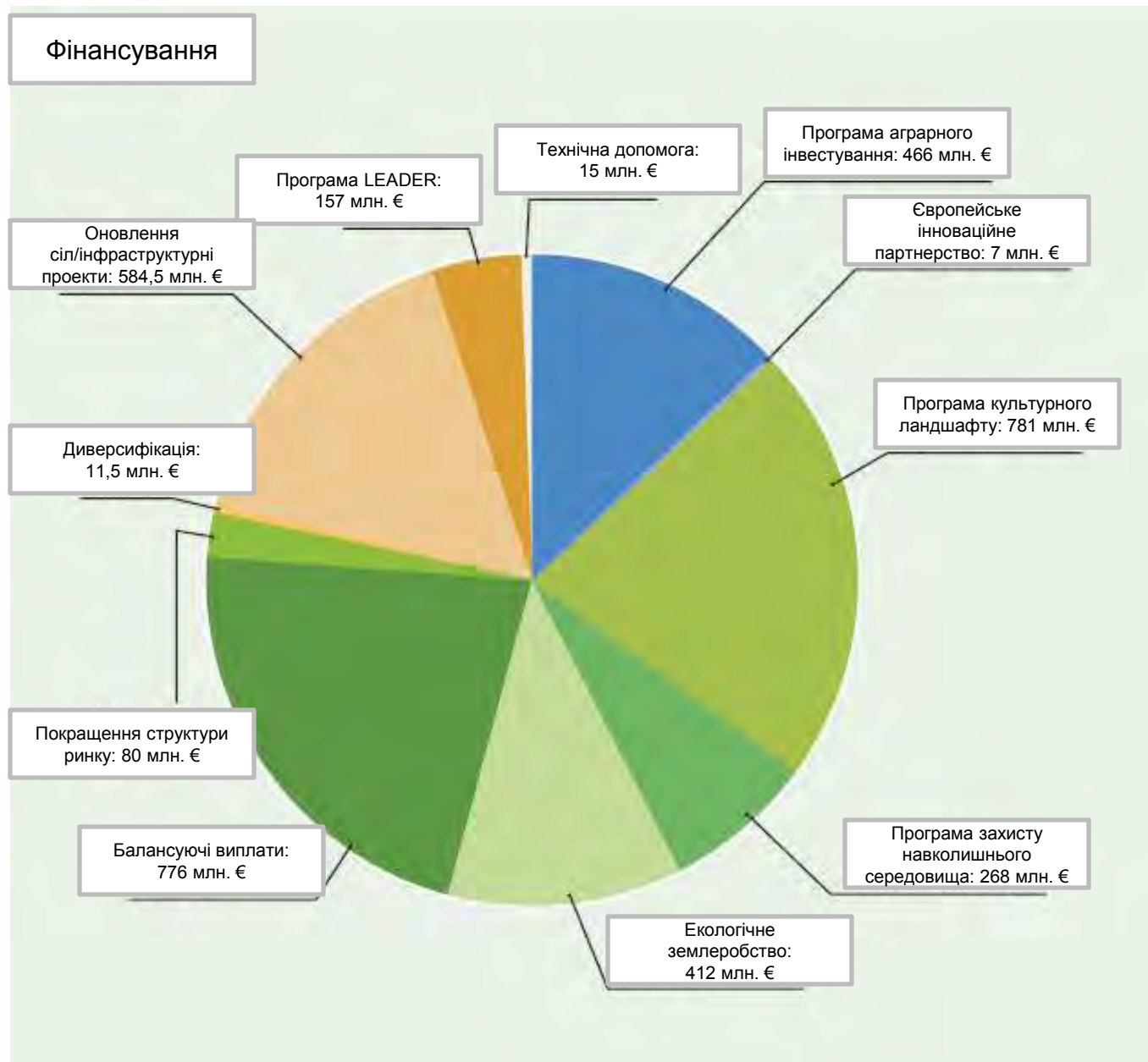
- 166 600 га проміжні культури
- 31 500 га білкові рослини
- 30 500 га пара
- 2 000 га буферні полоси



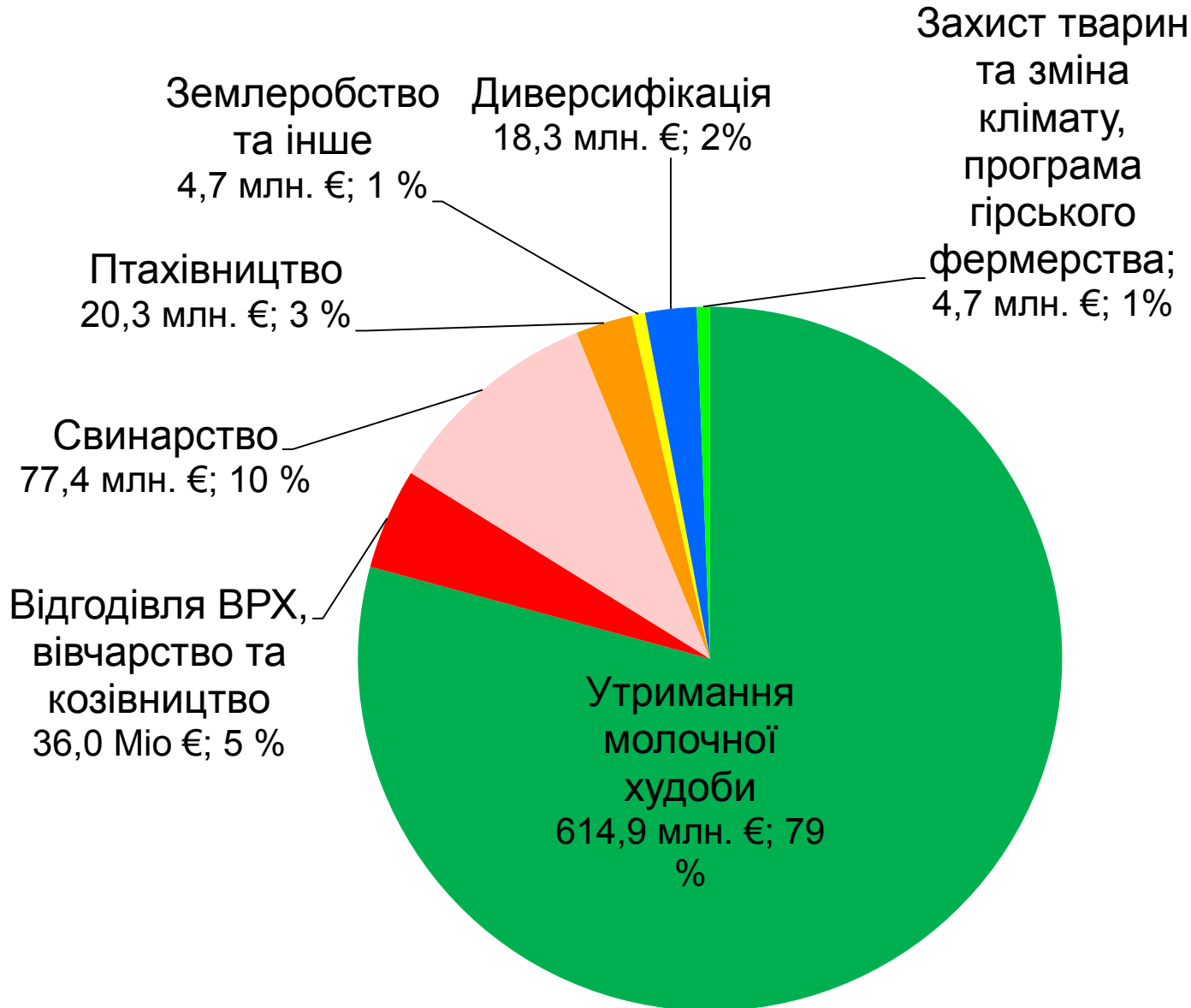
2. опора:

2014 – 2020

3,43 млрд. € всього



Інвестицій в сільське господарство: 776 млн. € у 2013 році



Інвестиційна підтримка індивідуального підприємства: цілі

Програма сприяння аграрним інвестиціям

- ▶ Покращення умов виробництва та праці,
- ▶ Раціоналізація та скорочення виробничих витрат,
- ▶ Покращення захисту тварин, споживачів, навколишнього середовища та клімату.

Сприяння диверсифікації

- ▶ Створення додаткових джерел прибутку в сільській місцевості

Баварська спеціальна програма в сільському господарстві

- ▶ Благополуччя тварин
- ▶ Гарантування господарчого обробітку схилів
- ▶ Пристосування до наслідків зміни клімату



Широке залучення сільського господарства

Зважений розподіл заходів за
формами підприємств та регіонами

Розбудова екологічного виробництва

Широкий діапазон премій для
заходів, пов'язаних з господарчою
галуззю

Цілі KULAP з 2015 року

Біорізноманіття

Об'єднання структур у
загальну сітку (край лісу-
KULAP, полоси квіту)

Захист ґрунту-води

Розширення меж
областей, чутливих до
використання води,
покращення захисту від
ерозії

Захист клімату

Розширення підходів по
вприскуванню рідкого
гною, нові заходу
перетворення ріллі на
заболочених місцях



KULAP з 2015 року – перелік заходів – 9 * НОВИХ

Захист клімату	Захист ґрунту та води	Біорізноманіття багаточисельність видів	Культурний ландшафт
<ul style="list-style-type: none"> ➤ Екстенсивне використання лук для тварин, що їдять грубий корм (також для овець) ➤ Господарче внесення добрив з низьким рівнем викидів ➤ Перетворення ріллі на луки в областях, чутливих до господарчого використання води (також на заболочених місцях) 	<ul style="list-style-type: none"> ➤ Екстенсивне використання лук в областях, чутливих до господарчого використання води ➤ Захист водоймищ та захист від ерозії ➤ Зимове озеленіння з проміжними культурами ➤ Зимове озеленіння з дикоростучими рослинами ➤ Мульчування/стрічкове рихлення /прямий посів для рядкових культур ➤ Відмова від інтенсивних культур в областях, чутливих до господарчого використання води 	<ul style="list-style-type: none"> ➤ Збереження луків, з різними видами рослин ➤ Екстенсивне використання луків та межах лісу ➤ Різноманітна сівозміна з білковими рослинами (бобові) ➤ Площі під цвітом, що щорічно змінюються ➤ Площі під цвітом на межах лісу та в полях під культурами ➤ Відновлення зелених кордонів та перелісків 	<ul style="list-style-type: none"> ➤ Випасне утримання влітку (випасна премія) ➤ Сінне молоко – екстенсивне отримання корму ➤ Скошування пасовий на схилах ➤ Укріплення гірський пасовищ та Альп ➤ Виноробство на схилах та терасах ➤ Відновлення кам'яних стін та виноградників на схилах ➤ Фрукти, що падають ➤ Екстенсивне використання ставків ➤ Елементи структури та ландшафту
<ul style="list-style-type: none"> ➤ Екологічне виробництво на всьому господарстві (перехід та збереження) 			



- **KULAP користується попитом** серед фермерів, **як ніколи раніше**. Той факт, що практично кожен другий бере в ній участь, виразно вказує на те, на скільки приваблива дана пропозиція по підтримці.
- Завдяки різноманітним можливостям для комбінацій можна знайти для кожного типу підприємства рішення, що підходять як найкраще.
- Вона **послідовно** спрямована на **захист водойм, ґрунтів та клімату**, а також на **збереження різноманіття видів та культурного ландшафту**.
- KULAP представляє собою значний внесок у впровадження приписів щодо водного середовища та
- Програми BioRegio 2020 на шляху до **подвоєння вітчизняної екологічної продукції**.



Землевпорядкування та оновлення сіл

- Посилювати конкурентоспроможність сільськогосподарських та лісгосподарських підприємств
- Стало покращувати умови життя, роботи та навколишнього середовища
- Об'єднувати господарчі площі та освоювати їх відповідно до потреби
- Зберігати і посилювати продуктивність та функціональність натурального домашнього господарства
- Посилювати єдність та реагувати на демографічні зміни
- Займатися санацією будівель, які уособлюють місцеву картину, знаходити нове використання для будівель які простоюють
- Покращувати ближнє забезпечення
- Захищати природні життєві елементи: ґрунти, воду та повітря
- Використовувати шанси енергетичних змін



Підпорядковані відомства – Огляд

**Баварське державне Міністерство
продовольства, сільського господарства та
лісництва**

Баварська земельна
установа по сільському
господарству

Баварська земельна
установа по виноградарству
та садівництву

Баварська земельна
установа по лісовому
господарству

Центр технологій та
підтримки

Центр компетенції по
продовольству

Відомство по лісовому
насінництву та
рослинництву

7 відомств по розвитку
сільської місцевості

Державна академія
управління по
продовольству, сільському
господарству та лісництву

9 технікумів по аграрному
господарству

3 вищі школи
землеробства

1 фахова академія –
спеціалізація – управління
продовольством та
забезпеченням
8 технічних шкіл для
аграрного господарства

1 технічна школа для
лісового господарства

1 школа лісництва

1 школа фермерів для
лісництва

48 сільгосп. зкіл з
– 27 відділеннями с/г
– 45 відділеннями дом.госп.

47 відомств по
продовольству,
сільському господарству
та лісництву



Інновації замість простою – перетворення в цифрову форму

- **Залучати більше ЄС-фінансування** для проведення досліджень в аграрній та продовольчій областях
- **Використовувати європейське інноваційне партнерство**
= вужча взаємодія практики, досліджень та консультацій «в операційних групах», близьких до практики (LfL, LWG, LWF з практикою)
- **Використовувати шанси для біоекономіки**
= відмова від викопної сировини
= для цього експертна рада при TFZ у Штраубінгу
- **Бачити цифрове перетворення як шанс – для усіх підприємств, незалежно від розміру**
= менше навантаження на ресурси
= краще самопочуття для тварин
= полегшений документообіг



Продукти преміум-класу замість масового виробництва

- **Ціль:** бути успішними на **регіональних ринках та світових ринках**
- Аграрний експорт 2014: біля 8,8 млрд. €; **Ціль 2017: 10 млрд. €**
- Створення **Регіонального порталу**: **www.regionales-bayern.de**
- зареєстровано вже 700 провайдерів
- **Посилювати довіру у продукти харчування, прозорість!**
Фермерські ринки (Мюнхен, Нюрнберг) поширювати і на інші великі міста;
170 фермерських ринків в Баварії отримують підтримку
- BioRegio 2020: Баварська „**Біопечатка**“ погоджена з вересня 2015 року



„Шанси для усіх замість рости чи поступатися“

- **Ріст = Ріст прибутків!**
61 % усіх підприємств вже мають стійке джерело прибутку
- **Пропозиції щодо кваліфікації для усіх:**
основне та побічне джерело прибутку, галузі народного господарства, які пов'язані з використанням природних ресурсів, надання послуг, торгівля, аграрний менеджмент, ...
- **72 спеціалізованих шкіл по аграрному та лісовому господарству**
- **~ 5.000 молодих людей, які отримують аграрну освіту, 13.000 ViLa-Teiln., 8.000 студентів у TUM та HSWT**
- **Фаховий центр по диверсифікації, Академія по диверсифікації**



Основні положення баварської аграрної політики

- Право на захист **власності** (↔ соціальна обов'язок)
- Широкий **спектр (основної)власності** -> принцип: різноманіття
- **Обробіток землі по всій площі**
- **Якомога більше число самостійних підприємств** в сільській місцевості (замість малої кількості великих підприємств)
- **Право на самовизначення** для родин фермерів
- Доступ до **навчання та підвищення кваліфікації, консультування**
- **Добровільність** та стимул до відповідного до правового порядку **втручання**
- **Сталість** = економіка + екологія + соціальна складова + (агро)культура
- Посилення **конкурентоспроможності** аграрного господарства



Майбутнє належить

- вправним,
- інноваційним та
- готовим до навчання, відкритим до нового!

Для доброго майбутнього не відомо патентного рецепту!

Однак деякі складові цього рецепту є обов'язковими:

- партнерство,
- готовність до діалогу та
- співробітництво





Bayerisches Staatsministerium für
Ernährung, Landwirtschaft und Forsten
2014 – Internationales Jahr
der bäuerlichen Familienbetriebe

Blick wechsel

Змінити
погляд!

... auf die kleinen
Dinge, die
Großes bewirken.
Bayerische
Landwirtschaft

...за малі речі, які
викликають великі зміни.
Баварське сільське
господарство

Дуже дякую!

